



Développement psychomoteur de l'enfant

Inventaire de Développement de l'Enfant (IDE)

Child Development Inventory (CDI)

Muriel Tafflet, Mélèa Saïd, Jonathan Bernard, Marie Aline Charles

Version 6- Mars 2026

Table des matières

Objectifs	3
Généralités sur l'inventaire du développement de l'enfant	3
Les items de l'IDE utilisés dans l'étude Elfe.....	4
Enquête à 1 an.....	4
Enquête à 2 ans	4
Enquête à 3,5 ans	4
Règle d'arrêt.....	5
Complétude du questionnaire et profils de réponse	5
Enquête à 5,5 ans	5
Règle d'arrêt.....	5
Complétude du questionnaire et profils de réponse	6
Résumé des noms des variables de chaque item de la forme brève et posées dans les enquêtes de 1 à 5,5 ans.....	7
Imputation et calcul des scores.....	8
Enquête à 1 an.....	8
Enquête à 2 ans	8
Enquête à 3,5 ans	9
Recodage des items et construction des sous-échelles de développement.....	9
Hypothèses pour le calcul du score total et du quotient de développement.....	11
Enquête à 5,5 ans	13
Hypothèses pour le calcul du score total et du quotient de développement.....	14
Annexe 1- Description des données post-traitées	16
Enquête à 1 an.....	16
Enquête à 2 ans	20
Enquête à 3,5 ans	22
Enquête à 5,5 ans	26
Cdi selon les différents profils :	34
Annexe 2 - Tableau de Duyme	36
Annexe 3 - Liste des items de l'IDE selon le domaine de développement et les parties A à D (forme brève)	37
Annexe 4 - Liste des variables	40

Objectifs

Ce document a pour objectif de présenter l'inventaire du développement de l'enfant (IDE), décrire son implémentation dans l'étude ELFE, et d'expliquer le traitement des données et les règles de décision prises pour générer les scores de développement.

Référence :

Duyme, M., Capron, C. & Zorman, M. (2010). L'Inventaire du Développement de l'Enfant (IDE) : manuel d'utilisation. Devenir, 1(1), 27-50. <https://doi.org/10.3917/dev.101.0027>

La liste des variables créées ainsi que leur libellé est en annexe, [Annexe 4 - Liste des variables](#)

Généralités sur l'inventaire du développement de l'enfant

L'IDE, ou Child Development Inventory (CDI) en anglais, est un outil simple et rapide utilisé par des professionnels de santé pour dépister des problèmes de développement et des apprentissages pour les enfants de 15 à 72 mois (6 ans). Les items ont été adaptés par Michel Duyme, le neuropsychologue chargé de la traduction de la version française. L'IDE existe dans une forme complète ou dans une forme brève. La forme brève permet d'évaluer uniquement un âge de développement général et un quotient de développement général. La forme complète permet de préciser dans quel domaine les troubles du développement apparaissent. C'est la forme brève de l'IDE qui a été utilisée le plus souvent pour l'enquête Elfe. Elle contient 70 items, divisées en 4 parties (A à D), avec une chronologie d'acquisition croissante (de 15 mois à 6 ans) du plus jeune âge (partie A) au plus âgé (partie D) (voir [Annexe 3 - Liste des items de l'IDE selon le domaine de développement et les parties A à D \(forme brève\)](#)) et permet de calculer le quotient de développement. Les parents doivent renseigner si la description de chaque question traduit le comportement de leur enfant. Ils cochent « oui » à la description uniquement si ce comportement est présent ou acquis (par exemple, marcher à quatre pattes) et « non » si ce comportement n'est pas acquis entièrement. Le tableau suivant récapitule la répartition des 70 items selon les domaines du développement et les parties A à D.

DOMAINES DU DEVELOPPEMENT	NOMBRE D'ITEMS				Total
	Partie A	Partie B	Partie C	Partie D	
Socialisation (SO)	3	6	1	0	10
Autonomie (AU)	4	3	2	1	10
Motricité globale (MG)	4	4	2	0	10
Motricité fine (MF)	2	2	5	1	10
Langage expressif (LEX)	1	7	2	0	10
Compréhension du langage (LCP)	3	2	4	1	10
Apprentissage des lettres (LE)	0	0	2	3	5
Apprentissage des nombres (NBRE)	0	0	3	2	5
Total	17	24	21	8	70

Les items de l'IDE utilisés dans l'étude Elfe

Dans Elfe, la forme brève de l'IDE a été utilisée mais elle a été complétée par quelques items de la forme complète. On retrouve des items de l'IDE aux enquêtes à 1, 2, 3,5 et 5,5 ans. Le choix des items posés à chaque enquête a été fait en fonction de l'âge d'acquisition de l'enfant.

Enquête à 1 an

Pour des raisons liées à l'âge précoce d'évaluation (1 an, soit un âge inférieur à 15 mois) et de la longueur de l'enquête, seuls 49 items ont été posés (12 issus de la forme brève et 37 de la forme complète). Les modalités de réponse étaient : « oui », « non » ou « ne sait pas ». Les variables ont pour préfixe A01R, cette partie étant posée soit à la mère référente soit au père référent. Les items sont répartis en 6 domaines de développement :

- Sociabilité (8 items),
- Autonomie (8 items),
- Motricité globale (8 items)
- Motricité fine (10 items),
- Langage expressif (7 items),
- Compréhension du langage (8 items).

Enquête à 2 ans

En raison de l'utilisation d'autres outils d'évaluation du développement de l'enfant à cet âge (le questionnaire M_CHAT (Modified Checklist for Autism in Toddlers) et le questionnaire MacArthur-Bates Communicative Development Inventory (version courte) pour le développement du langage), seulement 8 items de l'IDE ont été posés à 2 ans. Les modalités de réponse étaient : « oui » ou « pas encore ». Les items sont remplis par le parent cohabitant avec le parent référent, et si pas de parent cohabitant par le parent référent, et également par le parent non cohabitant (si celui-ci participe). Les variables ont pour préfixes A02C, A02R et A02N selon que l'interview a été réalisée avec le parent cohabitant (père principalement), la parent référent (le plus souvent la mère), et le parent non cohabitant respectivement. Les items sont répartis en 2 domaines du développement et couvrent le développement moteur :

- Autonomie (3 items, dont 2 de la forme brève (boit seul au verre, mange seul à la cuillère + enfant enfiler seul chaussons ou chaussettes),
- Motricité globale (5 items, dont 3 de la forme brève + alternance marche escaliers + enfant pédale-t-il sur tricycle ou vélo à roulettes).

Enquête à 3,5 ans

Les enfants avaient entre 38 et 48 mois au moment de la passation. Le questionnaire contenait 44 des 45 items des parties B et C de la forme brève. Les modalités de réponses étaient : « oui », « non », et « ne se prononce pas ». Les variables sont nommées A03R_CDI1, A03R_CDI2, ..., A03R_CDI44. En cas de garde alternée, le questionnaire était également posé au 2^e parent et était préfixé A0R2.

Le 20^e item de la partie C (contenant 21 questions) n'a (volontairement) pas été posé car il est très similaire à l'item 21 :

- Item 21 (A03R_CD44): « l'enfant dit quand un objet est plus petit ou plus grand qu'un autre (NBRE) ». Celui-ci est très similaire au précédent
- Item 20 : « l'enfant compare les objets entre eux, par exemple, dit « celui-ci est plus grand... plus lourd ... » etc. (NBRE) ».

Afin d'avoir les parties B et C de la forme brève au complet (45 items), on fait l'hypothèse que si l'item 21 est acquis, alors l'item 20 l'est aussi. Cela revient à compter l'item 21 en double.

Règle d'arrêt

Quand les enfants échouaient à 10 items ou plus de la partie B (sur 24), l'enquêteur avait pour instruction de ne pas poursuivre la passation de la partie C de l'IDE (règle d'arrêt), ceci afin de ne pas « accabler » les parents d'un enfant présentant un possible retard de développement.

Complétude du questionnaire et profils de réponse

Les raisons de données incomplètes pour le questionnaire à 3,5 ans étaient les suivantes :

1. partie C entièrement manquante pour les enfants ayant une **règle d'arrêt**,
2. **Abandon** du questionnaire en cours de route (questions toutes manquantes après l'abandon),
3. Items où le parent **ne se prononçait pas** (NSP, codés « 9 ») alors que l'item était bien posé par l'enquêteur.

En résumé :

- 9 895 enfants (80 %) avaient un questionnaire IDE rempli intégralement ou avec un seul item non rempli (pour raison « ne se prononce pas ») ;
- 267 enfants n'avaient aucun item de rempli (correspondant à un questionnaire téléphonique indiqué incomplet car A03R_REFCOMP3A=2 « Le questionnaire documenté par le référent est incomplet »).
- 15 familles ont abandonné l'IDE en cours de route,
- 172 enfants ont la règle d'arrêt et n'ont donc plus d'items posés après la question 24.

L'item pour lequel les parents se prononçait le moins était « Saute à cloche-pied au moins 2 fois à la suite sans soutien » (motricité globale – partie C). Concernant les réponses « ne se prononce pas », 2 271 parents ont utilisé cette modalité 1 fois, 1 017 2 fois, 465 3 fois, 232 4 fois, et 153 entre 5 et 10 fois.

Enquête à 5,5 ans

Les enfants avaient entre 60 et 72 mois au moment de la passation. Le questionnaire à 5,5 ans comprenait 52 des 53 items des parties B, C et D. Comme à 3,5 ans, l'item 20 de la partie C de l'IDE n'a pas été posé car trop similaire à l'item 21. L'item 21 (A05R_CDI44) comptait donc double. Les modalités de réponses aux items étaient : « Oui », « Non », et « Ne se prononce pas ». Les variables sont nommées A05R_CDI1, A05R_CDI2, ..., A05R_CDI52.

Il est à noter qu'afin de raccourcir le questionnaire, les items de la partie B et les items de la partie C 1, 4, 8, 13, 21 correspondants aux question A05R_ 25, _28, _32, _37 et _44 n'étaient pas posés pour les enfants ayant passé l'IDE3,5 ans dans son intégralité (absence de règle d'arrêt ; compétence considérée comme acquise). Ce point est précisé un peu plus bas.

Règle d'arrêt

Comme lors de l'enquête à 3,5 ans, lorsque les enfants échouaient à plus de 10 items (sur 24) de la partie B, l'enquêteur avait pour instruction de ne pas poursuivre la passation de la partie C de l'IDE (règle d'arrêt), ceci afin de ne pas « accabler » les parents d'un enfant présentant un possible retard de développement. Cela concerne uniquement les sujets n'ayant pas rempli le questionnaire 3.5 entièrement en raison de la règle d'arrêt.

Complétude du questionnaire et profils de réponse

Le tableau ci-dessous montre les différents profils de réponse aux items et les effectifs correspondants pour les **11 256 familles** qui ont rempli le questionnaire.

PROFIL DE REPONSE	NB ITEMS A REPONDRE
1) Pas de règle d'arrêt à 3,5 ans, - À 5,5 ans, ces enfants faisaient l'impasse sur les items de la partie B du questionnaire, ainsi que 5 items de la partie C	Parties C (-5 items) + D = (20 - 5) + 8 = 23 items
2) Règle d'arrêt à 3,5 ans, mais pas à 5,5 ans. (Si les enfants n'échouaient pas à plus de 10 questions de la partie B)	Parties B + C + D = 24 + 20 + 8 = 52 items
3) Règle d'arrêt à 3,5 et à 5,5 ans (Si les enfants échouaient à plus de 10 questions de la partie B)	Partie B = 24 items
4) Pas de CDI à 3,5 ans – idem profil 1	Parties C (-5 items) + D = (20 - 5) + 8 = 23 items
5) individus ne correspondant à aucun des profils énumérés ci-dessus – idem profil 1 mais s'apparentant au profil 2, à qui une règle d'arrêt a été appliquée à tort.	Parties C (-5 items) + D = (20 - 5) + 8 = 23 items

Si les enfants du profil 4 avaient eu l'opportunité de répondre au questionnaire 3,5 ans, ils auraient répondu à 52 items au lieu de 24. Cependant il nous a paru complexe de les imputer, car les seuls ayant répondu aux 24 premiers items sont au nombre de 141, et appartiennent au profil particulier de ceux ayant eu une règle d'arrêt à 3.5 ans. **Ainsi, ils ont été traités comme ceux du profil 1. Il est conseillé dans les analyses utilisant le CDI 5 ans, de faire des analyses supplémentaires en retirant ces 677 sujets et/ou les traitant à part (identifiés par a5r_profil=4).**

Au total, 84% % des familles ont rempli le questionnaire dans son intégralité, c'est-à-dire sans omettre des items du questionnaire qui devaient leur être posés selon les règles programmées.

1771 sujets ont abandonné avant la fin du questionnaire CDI, ou ont répondu NSP à au moins un item.

Développement psychomoteur de l'enfant dans ELFE : Inventaire de Développement de l'Enfant (IDE)

Résumé des noms des variables de chaque item de la forme brève et posées dans les enquêtes de 1 à 5,5 ans

Enquête	Partie A (items posés aux enquêtes 1 et 2 ans seulement)		Partie B (items posés à 3,5 ans et selon les cas à 5,5 ans)		Partie C (items posés à 3,5 ans et selon les cas à 5,5 ans)		Partie D (items posés à 5,5 ans)
	1 an (A01R_)	2 ans (A02R_,A02C_, A02N_)	3,5 ans (A03R_, A03R2)	5,5 ans (A05R_, A05R2_)	3,5ans (A03R_, A03R2)	5,5 ans (A05R_, A05R2_)	5,5 ans (A05R_, A05R2_)
Sociabilité (SO)	2 items sur 3 (forme brève) SOCA SOCE <i>6 autres items : SOCx de la version complète de l'IDE</i>		CDI1 CDI2 CDI3 CDI4 CDI5 CDI6	CDI1 CDI2 CDI3 CDI4 CDI5 CDI6	CDI25	CDI25	-
Autonomie (AU)	3 items sur 4 AUTOG AUTOI AUTOE <i>5 autres items : AUTOx de la version complète de l'IDE</i>	AUTOG AUTOE <i>1 autre item : CHAUS (pas dans l'IDE version complète)</i>	CDI7 CDI8 CDI9	CDI7 CDI8 CDI9	CDI26 CDI27	CDI26 CDI27	CDI45
Motricité globale (MG)	4 items sur 4 GLOBE GLOBF GLOBG GLOBH <i>4 autres items : GLOBx de la version complète de l'IDE</i>	GLOBE GLOBG GLOBH <i>2 autres items : GLOBI, PEDAL (n'existe pas sous cette formulation dans la version complète de l'IDE)</i>	CDI10 CDI11 CDI12 CDI13	CDI10 CDI11 CDI12 CDI13	CDI28 CDI29	CDI28 CDI29	-
Motricité fine (MF)	2 items sur 2 FING FINH <i>8 autres items : FINx de la version complète de l'IDE</i>		CDI14 CDI15	CDI14 CDI15	CDI30 CDI31 CDI32 CDI33 CDI34	CDI30 CDI31 CDI32 CDI33 CDI34	CDI46
Langage expressif (LEX)	<i>7 items : dont 5 de la version complète de l'IDE (EXPRC EXPRD EXPRF EXPRG EXPRJ)</i>	-	CDI16 CDI17 CDI18 CDI19 CDI20 CDI21 CDI22	CDI16 CDI17 CDI18 CDI19 CDI20 CDI21 CDI22	CDI35 CDI36	CDI35 CDI36	-
Compréhension du langage (LCO)	1 item sur 3 COMPF <i>7 autres items dont 6: COMPA-F de la version complète de l'IDE</i>	-	CDI23 CDI24	CDI23 CDI24	CDI37 CDI38 CDI39 CDI40	CDI37 CDI38 CDI39 CDI40	CDI47
Apprentissage des lettres (LE)	-	-	-	-	CDI41 CDI42	CDI41 CDI42	CDI48 CDI49 CDI50
Apprentissage des nombres (NBRE)	-	-	-	-	CDI43 Item 20 non posé CDI44	CDI43 Item 20 non posé CDI44	CDI51 CDI52

Imputation et calcul des scores

Cette section présente la procédure de gestion des données brutes, l'imputation réalisée (le cas échéant) et la méthode de calcul des scores et quotients développementaux totaux et par domaine de développement.

Enquête à 1 an

Comme indiqué plus haut, les items à 1 an sont soit répondus par la mère référente, soit par le père référent. La variable permettant de savoir qui a répondu au questionnaire est A01R_QUESTREF

Un score de développement général (a1_CDI_z) ajusté sur l'âge et standardisé a été calculé en suivant les étapes suivantes :

- Somme des questions posées à 1 an (6 sous-domaines, 49 questions) (score brut a1_cdi)
- Régression du score sur l'âge de réponse au questionnaire et récupération des résidus standardisés du modèle (score ajusté sur l'âge)

Une standardisation (moyenne=100, déviation standard=15) peut-être ensuite utilisée avec pour but d'obtenir une métrique utilisée classiquement en psychologie, comme dans les tests de quotient intellectuel.

Les scores ont une valeur manquante si au moins un item de l'échelle est manquant. Pour certains items, un nombre important de sujets remplissait « ne sait pas », et de façon plus importante pour certains sous-domaines comme la motricité fine (par ex : 1868 sujets avaient un seul item manquant conduisant à un score final cdi manquant –10693 avaient renseigné tous les items et 14403 avaient renseigné au moins 1 item du cdi). Il est proposé une seconde variable où tous les items 'ne sait pas' sont considérés comme 'non' (compétence non acquise) (a1_CDI_imp).

Enquête à 2 ans

3 scores sont créés un pour le père cohabitant (A02C), un pour la mère référent (si pas de père cohabitant) (A02R), et un pour le père ou mère non cohabitant (A02N) et un score global prenant la valeur du père (n=10259), et celle de la mère référente (n=1765). Le score des non cohabitants (n=217) n'est donc pas pris en compte dans le score global.

Un score de développement motricité/autonomie (a2_CDIma_z et a2n_CDIma_z) ajusté sur l'âge et standardisé a été calculé en suivant les étapes suivantes :

- Somme des questions posées à 2 ans (8 questions, 2 sous-domaines) (score brut a2_CDI et a2n_cdi)
- Régression du CDI sur l'âge et récupération des résidus du modèle (score ajusté sur l'âge en jours)

Une standardisation (moyenne=100, déviation standard=15) peut-être ensuite utilisée avec pour but d'obtenir une métrique utilisée classiquement en psychologie, comme dans les tests de quotient intellectuel.

Enquête à 3,5 ans

Recodage des items et construction des sous-échelles de développement

Les items sont posés au parent référent (n=11947) et aussi au parent non cohabitant (référent 2) (n=88)

Le score total est calculé comme la somme des items acquis aux parties B et C. Les variables sont nommées a3r_CDI et a3r2_CDI quel que soit la complétude du questionnaire et remplis par le référent1 ou le référent2.

Une sous-analyse a été réalisée afin de savoir comment gérer les données manquantes, issues soit de la règle d'arrêt, soit d'abandon, soit de non réponse. Une des solutions pour les enfants ayant la règle d'arrêt était de considérer les items de la partie C tous en non acquis mais cela induisait une surreprésentation de scores totaux faibles. En effet certains enfants réussissent à tous les items d'un sous-domaine de la partie B et ont donc ont une probabilité non nulle de réussir à certains des items de la partie C pour le même sous-domaine. Une imputation préliminaire sur les items de la partie C (en fonction du sexe et de l'âge de l'enfant au moment de la passation et des variables de la partie B) a confirmé cela, les % **imputés de réussite pour la partie C** étaient les suivants :

Sous-domaines	Item	Cas-complets (44 items) N=7624	Résultat des 10 imputations pour les 172 enfants avec règle arrêt	Résultat des 10 imputations avec var socio-démo supplémentaires (cf. ci-après) pour les 172 enfants avec règle arrêt	
Sociabilité	CDI25	93,2 %	32,0 %	31,0 %	Donne des indications ou des ordres aux autres enfants
Autonomie	CDI26	59,2 %	38,0 %	37,7 %	Attache au moins un bouton lorsqu'il/elle s'habille
	CDI27	53,2 %	47,5 %	41,3 %	S'habille et se déshabille sans aide
Motricité globale	CDI28	81,1 %	47,4 %	46,9 %	Saute d'une marche à l'autre, pieds joints
	CDI29	57,3 %	21,2 %	17,0 %	Saute à cloche-pied au moins 2 fois à la suite sans soutien
Motricité fine	CDI30	62,6 %	30,1 %	27,3 %	Découpe une feuille de papier d'un bout à l'autre
	CDI31	55,1 %	25,6 %	25,7 %	Dessine des choses que l'on peut reconnaître
	CDI32	87,4 %	37,6 %	38,4 %	Trace ou copie un cercle (le cercle doit être fermé)
	CDI33	36,1 %	10,4 %	10,9 %	Découpe en suivant une forme ou un modèle simple
	CDI34	64,6 %	16,3 %	19,9 %	Dessine des personnages avec au moins 3 parties telles que : la tête, les yeux, le nez, la bouche, les cheveux, le corps, les bras ou les jambes
Langage expressif	CDI35	77,8 %	1,2 %	0,5 %	Fait des phrases longues de 10 mots ou plus
	CDI36	87,0 %	2,1 %	3,0 %	Raconte en détail ce qui s'est passé, par exemple, formule des phrases structurées comme « on est allés à tel endroit, et on a fait telle chose, etc. »
Compréhension de langage	CDI37	95,4 %	41,1 %	44,9 %	Identifie et nomme au moins 4 couleurs
	CDI38	89,9 %	14,3 %	14,0 %	Répond aux questions comme : « Que fais-tu avec tes yeux ?... tes oreilles ?... »
	CDI39	79,0 %	7,3 %	7,0 %	Répond aux questions de type « Si tu te fais mal, alors que fais-tu ? »
	CDI40	82,1 %	5,6 %	6,4 %	Compare en disant : « le plus fort ..., le meilleur ..., le plus grand ... »
	CDI41	40,7 %	12,3 %	13,1 %	Écrit quelques lettres ou nombres

Développement psychomoteur de l'enfant dans ELFE : Inventaire de Développement de l'Enfant (IDE)

Sous-domaines	Item	Cas-complets (44 items) N=7624	Résultat des 10 imputations pour les 172 enfants avec règle arrêt	Résultat des 10 imputations avec var socio-démo supplémentaires (cf. ci-après) pour les 172 enfants avec règle arrêt	
Apprentissage des lettres	CDI42	22,8 %	5,5 %	7,1 %	Écrit son prénom en entier ou au moins 4 lettres de celui-ci
Apprentissage des nombres	CDI43	68,5 %	18,7 %	20,5 %	Compte au moins 10 objets
	CDI44	95,2 %	23,9 %	27,0 %	Dit quand un objet est plus grand ou plus petit qu'un autre
	x				Compare les objets entre eux

Au vu des effectifs faibles pour les non-réponses (nsp) (n=54) et abandons (n=16), il a été décidé d'imputer ces items manquants comme les 172 enfants avec la règle d'arrêt. Seuls les enfants n'ayant aucun item rempli de l'IDE ne seront pas imputés.

Afin de proposer une base « complète », nous suggérons de remplacer les scores manquants de chaque sous-domaine par la moyenne des 10 scores recalculés à partir de l'imputation multiple des 44 items à 3,5 ans ; imputation multiple (FCS, 10 imputations) effectuée à partir des variables suivantes :

- Niveau d'étude mère et père : utilisation de variable générée **meduc_3y** (cf EQR12) (0 +1 - Aucun + Enseignement primaire / 2 - Enseignement secondaire niveau collège (Brevet) / 3 - Enseignements secondaire niveau lycée / (Baccalauréat, CAP, BEP ...) / 4 - Enseignement supérieur 1er cycle (Bac+ 2) / 5 - Enseignement supérieur (>à bac +2)) / 6- Diplôme de 3^e cycle et grandes écoles et de **feduc_3y**
- Âge gestationnel en valeur continue
- Revenus du foyer : utilisation de la variable générée **A03R_REV_TOT**(EQR12)
- Sexe : **sexe_enf**
- Age : **A3R_AGE** = round((A03R_AGE_jours/30.4),0.1) ;
- Origine géographique : à partir de **mctry** et **fcctry** (EQR12) : France / Europe / Afrique / Asie / Amérique du Sud + Centrale / Autres
- CDI : A03R_CDI1 à A03R_CDI44

La valeur imputée sera la moyenne des 10 imputations effectuées (a3r_CDI_imp).

Résultat de l'imputation (Moyennes des scores aux sous-domaines, parties B+C) :

Types de développement mesurés	N items parties B+C	Effectif Cas Complets	Moy (sd) Cas Complets	Effectif imputation enfants pas en arrêt	Moy (sd)	Effectif imputations enfants en arrêt	Moy (sd)
(SO) : socialisation	7	11520	6,4 (0,8)	256	6,0 (1,1)	172	3,1 (1,5)
(AU) : autonomie	5	11610	3,8 (1,0)	166	3,8 (1,1)	172	2,7 (1,3)
(MG) : moteur global	6	9681	4,9 (1,1)	2095	5,0 (1,1)	172	3,0 (1,5)
(MF) : moteur fin	7	9736	4,9 (1,6)	2040	5,0 (1,5)	172	2,4 (1,6)
(LEX) : langage expressif	9	11429	8,4 (1,2)	347	8,0 (1,4)	172	1,8 (1,6)
(LCO) : compréhension du langage	6	10780	5,4 (0,9)	996	5,4 (0,9)	172	1,2 (1,3)
(LE) : apprentissage des lettres	2	11610	0,6 (0,8)	166	0,7 (0,8)	172	0,2 (0,5)

(NBRE) : apprentissage des nombres*	3	11619	2,6 (0,6)	157	2,6 (0,7)	172	0,7 (0,9)
--	---	-------	-----------	-----	-----------	-----	-----------

* Item 44 compté 2 fois pour pallier à item 45 non posée

Les sous-scores imputés des enfants n'ayant pas la règle d'arrêt sont très similaires aux sous-scores non imputés ; ceux des enfants ayant la règle d'arrêt sont, comme attendus, plus bas. Il est important de noter que les sous-domaines apprentissage des lettres et nombres qui n'étaient pas du tout répondus par ces enfants (car présents dans la partie C uniquement) ont des moyennes de scores différents de 0 du fait de l'imputation.

Hypothèses pour le calcul du score total et du quotient de développement

Pour pouvoir calculer le score de développement (total de 70 questions) les hypothèses suivantes ont été faites

1. On fait l'hypothèse qu'au suivi 3,5 ans, tous les enfants (ayant entre 38 et 48 mois au moment de la passation) ont acquis les items de développement décrits dans la partie A de l'inventaire, et auront donc au minimum un score de 17 correspondant aux 17 questions de la partie A, soit un score de 3 pour la socialisation, 4 pour l'autonomie, 4 pour le développement moteur global, 2 pour le développement moteur fin, 1 pour le développement du langage expressif et 3 pour la compréhension du langage. Ce score de 17 points correspond à un âge de développement de 18,2 mois (cf [Annexe 2 - Tableau de Duyme](#)).
2. Similairement, on fait l'hypothèse qu'aucun enfant n'a acquis les huit items de développement de la partie D du questionnaire de l'inventaire qui comprend un item d'autonomie (boutonner sa chemise correctement), un item de développement moteur fin (dessiner un carré), un item de compréhension du langage complexe (catégoriser les mots), trois items d'apprentissage de lettres (ici lecture et écriture) et deux items d'apprentissage des nombres (réciter les nombres et opérations arithmétiques). Ces items de développement complexes sont acquis plus tard, aux alentours de 5 ans.
3. Finalement, la dernière hypothèse est que si l'enfant sait comparer des objets entre eux (question 20 de la partie C du questionnaire IDE), il sait aussi dire si un objet est plus grand qu'un autre (question 21 de la partie C du questionnaire). Cette dernière question n'était pas incluse dans le questionnaire Elfe, mais en faisant cette hypothèse, toutes les questions de la partie B et C du questionnaire IDE sont incluses, soit 45 questions (voir section précédente).

Ainsi, pour chaque enfant, on peut calculer un score de développement à partir du questionnaire posé à 3,5 ans dans Elfe, allant de 0 à 45 (score calculé dans la section précédente).

Et en prenant, en compte la première hypothèse, chaque enfant aura un score variant de 17 au minimum (à 3,5 ans, l'enfant a acquis 17 items de la partie A de la forme brève) à 62 au maximum (tous les items de la partie A, B et C acquis) sur un total de 70 points attendus au score (70 items partie a+b+c+d). Les variables sont calculées seulement chez les enfants ayant rempli tous les items du CDI, et sont nommées a3r_CDI_cc et a3r2_CDI_cc.

Des z-scores ont été créés de la même façon qu'à 1 et 2 ans, et sont suffixés par _z.

Calcul du Quotient de Développement, QD :

Le quotient de développement (QD) se calcule à partir d'un âge de développement obtenu en fonction du score total et de références fournies par M Duyme et de l'âge chronologique de la façon suivante :
 Age de développement = âge de développement théorique correspondant au score obtenu (cf [Annexe 2 - Tableau de Duyme](#))

Développement psychomoteur de l'enfant dans ELFE : Inventaire de Développement de l'Enfant (IDE)

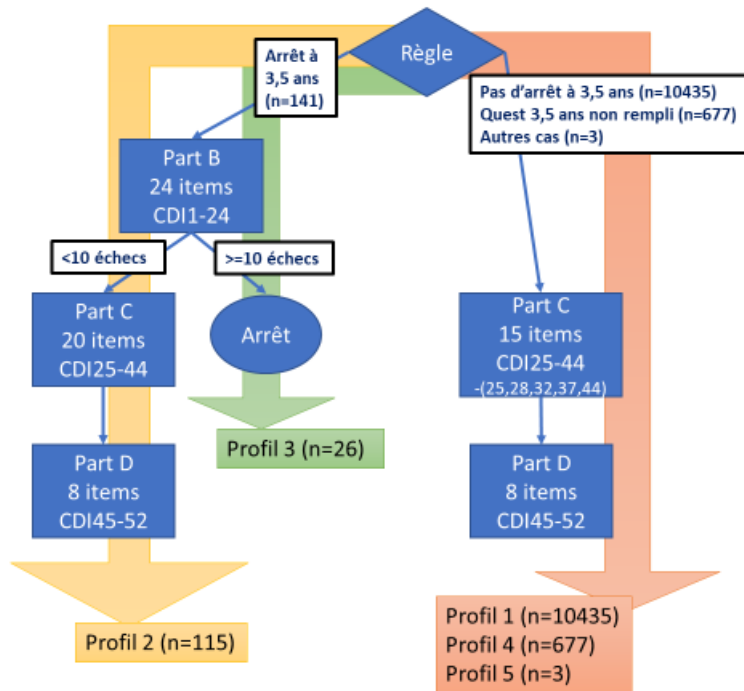
QD= âge de développement / âge chronologique x 100 (a3r_QD_cc, a3r2_QD_cc, a3r_QD_imp).

Retard de développement :

Selon le manuel de l'IDE, un score du QD < 90 doit inciter les parents à consulter un spécialiste (a3R_RetardDev_cc, a3R_RetardDev_imp, a3R2_RetardDev_cc)

Enquête à 5,5 ans

Définition des profils de répondants à 5,5 ans :



Au total, 1771 sujets avaient abandonné avant la fin du questionnaire ou non répondu à au moins un item du questionnaire.

Le score total est calculé comme la somme des items acquis aux parties B, C, et D pour les profils 2 et 3, et aux parties C et D pour les profils 1,4 et 5. Les variables sont nommées a5r_CDI et a5r2_CDI quel que soit la complétude du questionnaire et remplis par le référent1 ou le référent2. Une variable a5r_profil (resp a5r2_profil) a été créé permettant de savoir à quel profil correspond le sujet.

Au vu de la non réponse totale à la partie B pour la majorité des sujets, et du faible nombre de sujets ayant répondu à l'ensemble des items (profils 2 et 3), il a été décidé de ne pas imputer les items de la partie B pour les profils 1,4 et 5. Ainsi, deux imputations séparées ont été faites :

- 1) Pour les profils 2 et 3 (imputation des items manquants des parties B à D, incluant bien le profil 3 ayant la partie D manquante).
- 2) Pour les profils 1,4 et 5 : imputation des items manquants des parties C à D, la partie B étant considérée acquise, ainsi que les 5 items de la partie C.

VARIABLE	DESCRIPTION	FORMAT/CODE
meduc_5y	Niveau étude mère et père <i>utilisation de variable générée (cf EQR)</i>	0 +1- Aucun et Enseignement primaire
feduc_5y		2 - Enseignement secondaire niveau collège (Brevet) 3 - Enseignements secondaire niveau lycée / (Baccalauréat, CAP, BEP ...) 4 - Enseignement supérieur 1er cycle (Bac+ 2) / 5 - Enseignement supérieur (>à bac +2) 6 - Diplôme de 3 ^e cycle et grandes écoles

agegest	Âge gestationnel en valeur continue	agegest=M00X_agegests+M00X_AGEGESTJ/7;
A5R_REV_TOT	Revenus (<i>cf EQR</i>)	num
sexe	Sexe de l'enfant	1- Homme 2- Femme
A5R_AGE	Age	A5R_AGE = round((A05R_AGE_JOURS/30.4),0.1) ;
mctry_cl6	Origine géographique	1- France 2- Europe 3- Afrique 4- Asie 5- Amérique du Sud + Centrale 6- Autres
fctry_cl6		
A5R_CDIxx	Variables du CDI	Pour la 1 ^{ère} imputation : A5R_CDI25-A5R_CDI52 sauf 25,28,32,37,44 (0=non acquis / 1= acquis) Pour la 2 ^{nde} imputation : A5R_CDI1-A5R_CDI52

La valeur imputée sera la moyenne des 10 imputations effectuées de chacune des 2 imputations (a5r_cdi_imp).

La comparaison des cas-complets et des cas-imputés se trouve en [annexe 1, Enquête à 5,5 ans](#).

Hypothèses pour le calcul du score total et du quotient de développement

Pour pouvoir calculer le score de développement (total de 70 questions), les hypothèses suivantes ont été faites

1. Au suivi à 5,5 ans, tous les enfants (ayant entre 60 et 72 mois au moment de la passation) ont acquis les items de développement décrits dans la partie A de l'inventaire, et auront donc au minimum un score de 17, correspondant aux 17 questions de la partie A, soit un score de 3 pour la socialisation, 4 pour l'autonomie, 4 pour le développement moteur global, 2 pour le développement moteur fin, 1 pour le développement du langage expressif et 3 pour la compréhension du langage. Ce score de 17 points correspond à un âge de développement de 18,2 mois.
2. Les enfants non en arrêt au questionnaire 3.5 ans (y compris les non suivis) ont acquis les items de développement décrits dans la partie B de l'inventaire, ainsi que les items CDI25, 28, 32, 37 et 44 de la partie D.
3. L'item n°44 est doublé : si l'enfant sait comparer des objets entre eux, il sait aussi dire si un objet est plus grand qu'un autre. Cette dernière question n'était pas incluse dans le questionnaire Elfe, mais en faisant cette hypothèse, toutes les questions de la partie B, C et D du questionnaire IDE sont incluses, soit 53 questions (voir section précédente).

Comme au questionnaire 3,5 ans, les variables avec ces hypothèses sont calculées chez les enfants ayant rempli tous les items du CDI et sont nommées a5r_CDI_cc et a5r2_CDI_cc. Des variables intermédiaires suffixées imp (pour « imputation simple ») sont calculées chez les enfants ayant rempli au moins un item, en remplaçant les items non remplis par construction par « 1 » (=acquis), l'item 44 n'étant pas doublé pour ces variables.

Des z-scores ont été créés de la même façon qu'à 1, 2 et 3,5 ans, et sont suffixés par _z.

Calcul du Quotient de Développement, QD :

Développement psychomoteur de l'enfant dans ELFE : Inventaire de Développement de l'Enfant (IDE)

Le quotient de développement (QD) se calcule à partir d'un âge de développement obtenu en fonction du score total et de normes de références dépendantes de l'âge fournies par Michel Duyme.

Age de développement = âge de développement théorique correspondant au score obtenu

$QD = \text{âge de développement} / \text{âge chronologique} \times 100$ (a5r_QD_cc, a5r2_QD_cc a5r_QD_imp).

Retard de développement :

Selon le manuel de l'IDE, un score du QD < 90 doit inciter les parents à consulter un spécialiste ; et après un âge chronologique de 60 mois, un QD < 85 indique un possible retard de développement (a5R_RetardDev_cc, a5R_RetardDev_imp, a5R2_RetardDev_cc)

Annexe 1- Description des données post-traitées

Enquête à 1 an

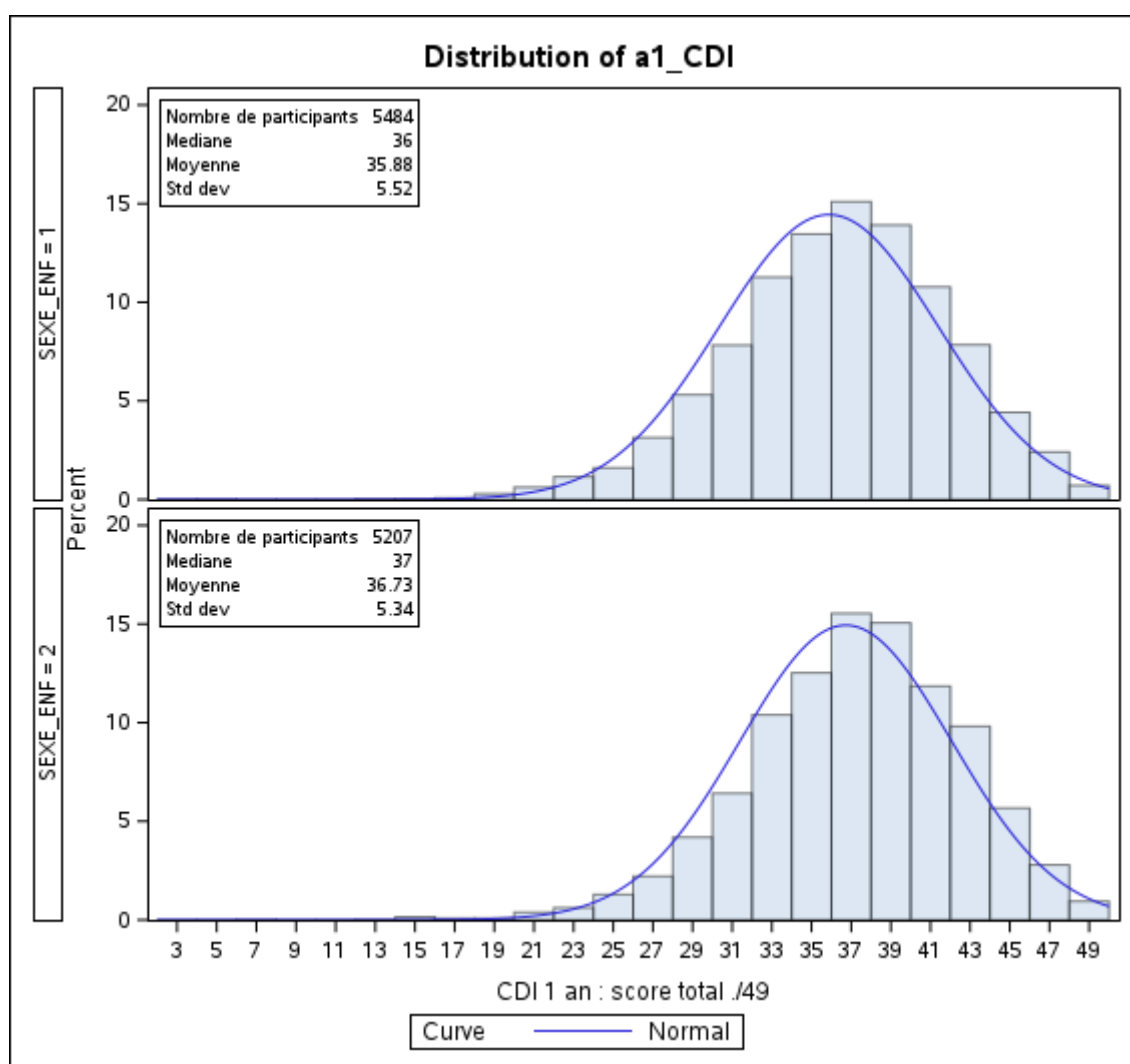
SOUS-SCORE		n	% réussite	Items
SOCIABILITE	A	14399	99.74	Est attentif à ce qui se passe autour de lui écoute les autres
	B	14358	94.68	Porte de l'intérêt à son image dans le miroir. Ou le faisait avant.
	C	14229	88.98	Montre de l'affection envers les autres enfants.
	D	14394	84.99	Montre de l'affection : prend dans ses bras embrasse.
	E	14381	60.64	Parfois dit « non » quand il n'est pas d'accord.
	F	14367	60.16	Veut une poupée, un nounours, une couverture (un « doudou »), etc. pour aller au lit. Ou le demandait étant plus jeune.
	G	14358	91.64	Joue avec d'autres enfants fait des choses avec eux.
	H	14385	71.23	Fait semblant de faire des activités de la vie quotidienne comme parler au téléphone ou dormir. Ou le faisait avant.
AUTONOMIE	A	14394	92.84	Mange seul un gâteau ou un biscuit.
	B	14349	90.17	Saisit une cuillère par le manche.
	C	14365	86.30	Enlève ses chaussettes.
	D	14371	87.70	Mâche la nourriture.
	E	14362	68.41	Porte un verre ou une tasse à sa bouche et boit.
	F	13589	64.52	Se souvient où sont rangés les objets dans la maison.
	G	14331	13.91	Mange seul avec une cuillère. (si mange avec cuillère oui)
	I	14271	27.39	Mange avec une cuillère renversant peu ou pas. (si mange avec cuillère oui)
MOTRICITE GLOBALE	A	14393	97.33	S'assied sans soutien.
	B	14392	62.33	Tient debout sans se tenir.
	C	14394	83.01	Se met debout seul sans se faire aider par quelqu'un.
	D	14394	86.00	Contourne les meubles ou son lit en s'y raccrochant ou marche.
	E	14394	37.86	Marche sans se faire aider.
	F	14106	24.49	Lance un ballon tout en restant debout sans tomber.
	G	14389	13.88	Court.
	H	14255	20.88	Donne des coups de pied dans un ballon.
MOTRICITE FINE	A	14389	99.44	Prend les objets d'une main.
	B	14243	95.33	Tient deux objets en même temps un dans chaque main.
	C	14250	97.26	Utilise ses deux mains pour saisir un objet de grande taille.
	D	14084	93.72	Prend les petits objets comme un pétale de céréale un grain de riz ... en utilisant le pouce et un autre doigt.
	E	14247	98.11	Passe un objet d'une main à l'autre.
	F	13915	38.05	Construit une tour composée de deux cubes ou plus.
	G	14050	41.99	Gribouille avec un crayon ou un stylo. Ou bien le faisait avant.
	H	14321	67.30	Tourne les pages d'un livre d'enfants une par une.
	I	13756	58.29	Prend deux petits jouets d'une seule main.
	J	13487	56.08	Utilise une main plus que l'autre et préfère utiliser cette main
EXPRESSION	A	14362	96.94	Fait-il une suite de syllabes ou sons identiques (exemple : bababa) ?
	B	14301	75.55	Fait-il une suite de syllabes ou sons différents (exemples : bodaga) ?
	C	14334	85.67	« Babille » : fait des suites de sons comme s'il faisait des phrases. Ou le faisait lorsqu'il était plus jeune. (si deux items précédents non alors non)

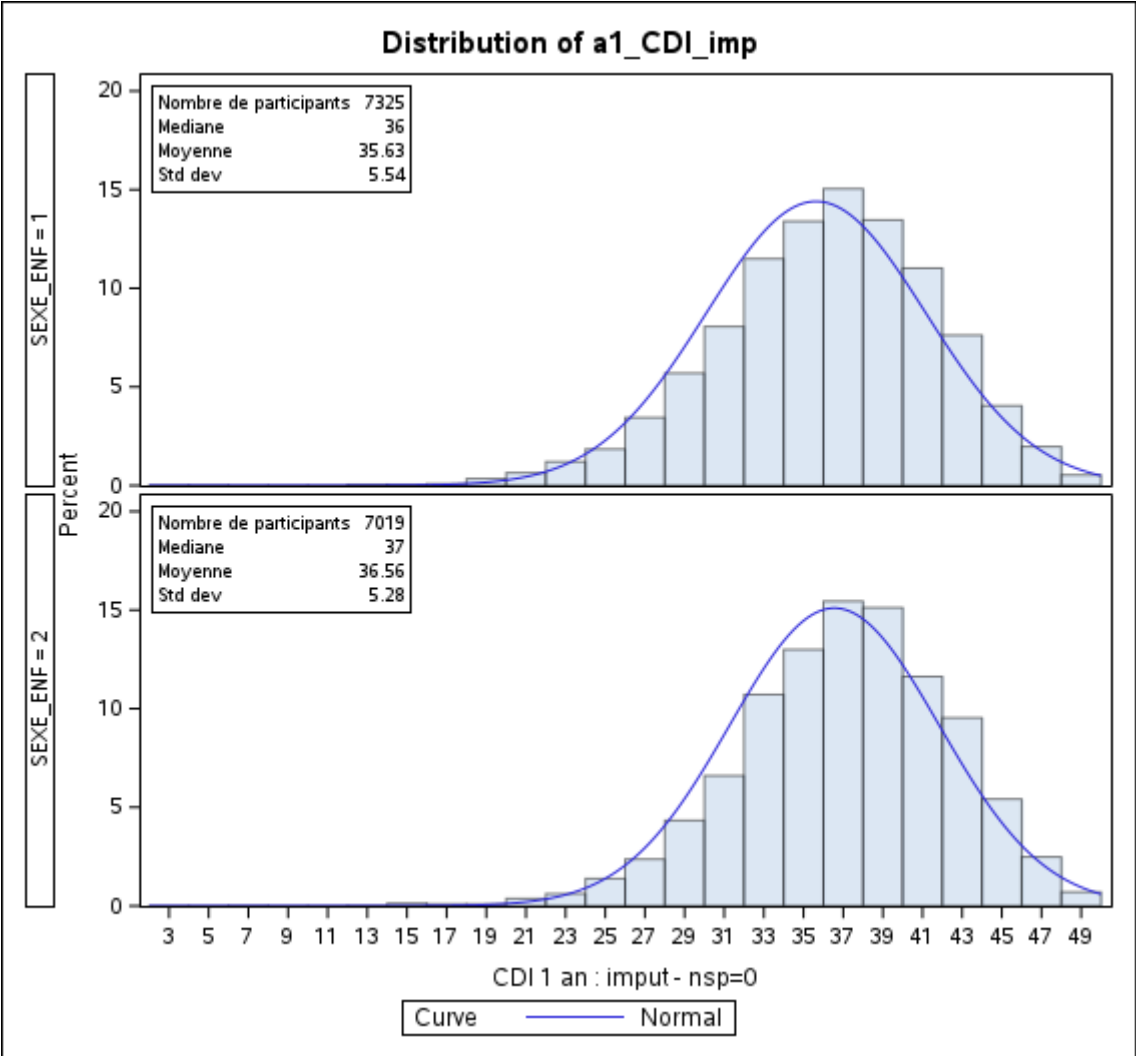
Développement psychomoteur de l'enfant dans ELFE : Inventaire de Développement de l'Enfant (IDE)

SOUS-SCORE		n	% réussite	Items
	D	14342	88.31	Montre les objets.
	E	14320	79.11	A des mimiques appropriées pour indiquer « oui » « non » et « je veux »
	F	14317	79.45	Vous appelle « maman » ou « papa » ou vous donne un nom similaire.
	G	14346	49.81	Demande à boire ou à manger en utilisant des mots ou des sons.
COMPREHENSION	A	14331	90.20	Comprend « non, non » et arrête son activité au moins un petit moment.
	B	14343	99.20	Répond à son nom, se retourne et regarde.
	C	14257	87.19	Imite certains des sons que vous faites, ou le faisait étant plus jeune.
	D	14330	91.12	Généralement, [enfant Elfe] vient quand on l'appelle.
	E	14343	93.36	Fait un geste de la main pour dire au revoir.
	F	14285	84.41	Suit des ordres simples.
	G	14291	89.72	Généralement, [enfant Elfe] vous tend un petit jouet quand vous le lui demandez.
	H	14028	90.37	Comprend le sens de « oui » et de « d'accord ».

		N	Moy (sd)	Min	Max
a1_CDI_soc	CDI 1 an : sociabilité, ./8	14072	6.53 (1.2)	1	8
a1_CDI_soc_dm		18329	1.73 (3.28)	0	8
a1_CDI_soc_imp		14403	6.50 (1.21)	1	8
a1_CDI_auton	CDI 1 an : autonomie, score ./8	13391	5.31 (1.4)	0	8
a1_CDI_auton_dm		18329	1.78 (3.26)	0	8
a1_CDI_auton_imp		14401	5.26 (1.39)	0	8
a1_CDI_motrig	CDI 1 an : motricité globale, score ./8	14004	4.21 (2.02)	0	8
a1_CDI_motrig_dm		18329	1.74 (3.28)	0	8
a1_CDI_motrig_imp		14396	4.25 (2.01)	0	8
a1_CDI_motrif	CDI 1 an : motricité fine, score ./10	11948	7.43 (1.39)	0	10
a1_CDI_motrif_dm		18329	2.32 (4.04)	0	10
a1_CDI_motrif_imp		14395	7.32 (1.40)	0	10
a1_CDI_expr	CDI 1 an : expression, score ./7	14160	5.55 (1.33)	0	7
a1_CDI_expr_dm		18329	1.53 (2.88)	0	7
a1_CDI_expr_imp		14365	5.53 (1.33)	0	7
a1_CDI_compr	CDI 1 an : compréhension, score ./8	13830	7.27 (1.08)	0	8
a1_CDI_compr_dm		18329	1.77 (3.29)	0	8
a1_CDI_compr_imp		14346	7.22 (1.11)	0	8
a1_CDI		10693	36.29 (5.45)	3	49
a1_CDI_dm		18329	10.87 (19.95)	0	49
a1_CDI_imp		14346	36.08 (5.44)	3	49
a1_CDI_z		10693	0 (1)	-6.86	2.75
a1_CDI_soc_z		14072	0 (1)	-4.95	1.50
a1_CDI_auton_z		13391	0 (1)	-4.13	2.26

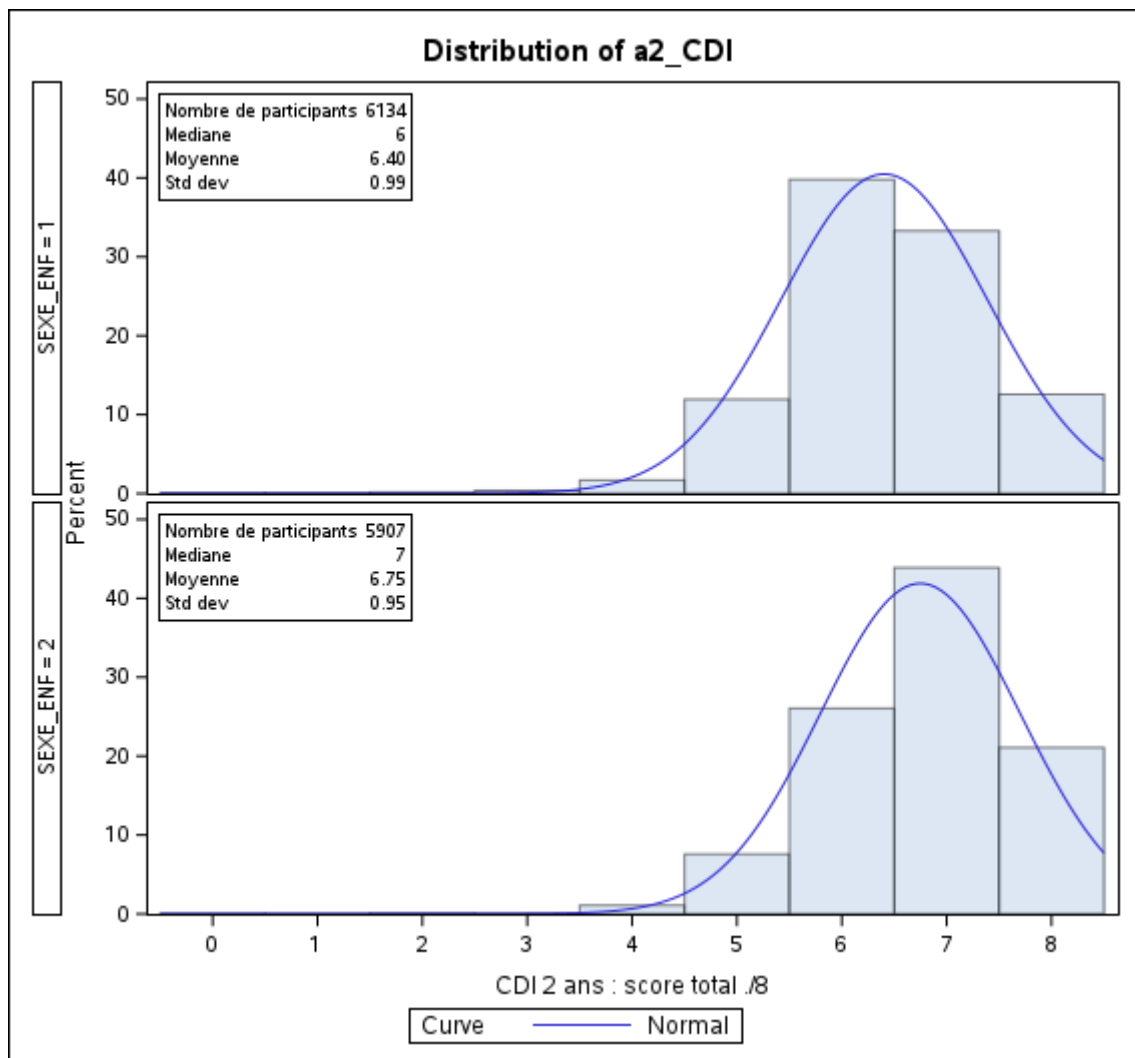
a1_CDI_motrig_z		14004	0 (1)	-2.89	2.41
a1_CDI_motrif_z		11948	0 (1)	-5.42	2.20
a1_CDI_expr_z		14160	0 (1)	-4.53	1.39
a1_CDI_compr_z		13830	0 (1)	-6.64	0.82
a1_CDI_imp_z		14346	0 (1)	-6.80	2.78
a1_CDI_soc_imp_z		14403	0 (1)	-4.88	1.51
a1_CDI_auton_imp_z		14401	0 (1)	-4.10	2.29
a1_CDI_motrig_imp_z		14396	0 (1)	-2.91	2.41
a1_CDI_motrif_imp_z		14395	0 (1)	-5.28	2.24
a1_CDI_expr_imp_z		14365	0 (1)	-4.51	1.40
a1_CDI_compr_imp_z		14346	0 (1)	-6.40	0.84

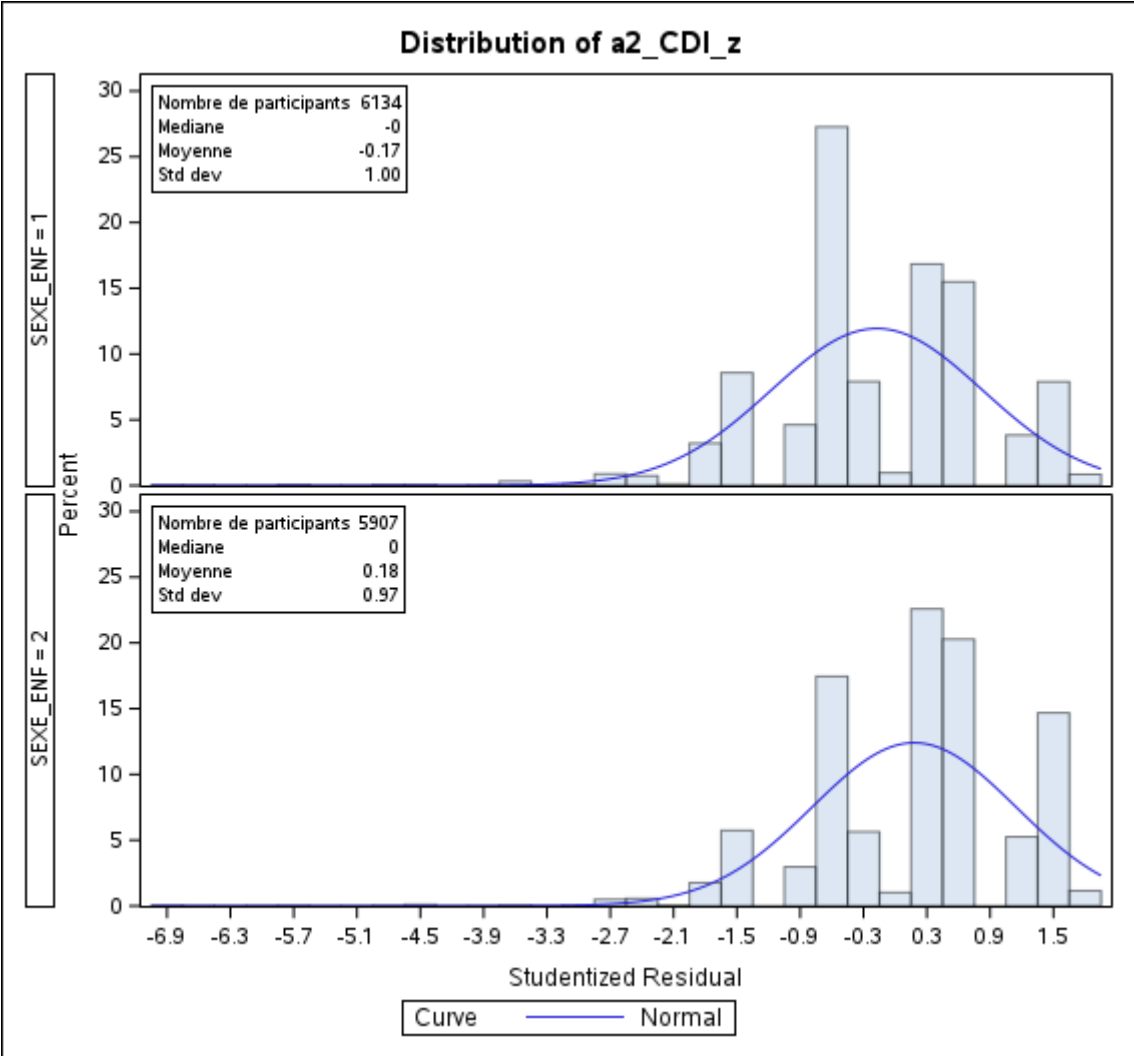




Enquête à 2 ans

		n	Moy (Std)	min	max
a2R_CDIma	CDI Motric/auton/8 - 2 ans Referent	1765	6.75 (0.99)	0	8
a2C_CDIma	CDI Motric/auton/8 - 2 ans Cohabitant	10277	6.54 (0.98)	0	8
a2N_CDIma	CDI Motric/auton/8 - 2 ans Non Cohabitant	217	6.74 (1.05)	0	8
a2_CDIma	CDI Motric/auton/8 - 2 ans Cohabitant ou Referent si pas de cohabitant	12042	6.57 (0.98)	0	8
a2_CDIma_z	CDI 2 ans : a2_cdima Residus studentisés	12042	0.00 (1.00)	-6.96	1.74
a2N_CDIma_z	CDI 2 ans : a2n_cdima Residus studentisés	217	0.00 (1.00)	-6.39	1.28





Développement psychomoteur de l'enfant dans ELFE : Inventaire de Développement de l'Enfant (IDE)

Enquête à 3,5 ans

Statistiques sommaires sur les 44 items de l'enquête 3,5 ans – Pourcentages (%) de réussite pour chaque item (selon règle arrêt ou non) et % de données manquantes.

N=11 948 (exclusion des 267 sujets, soit 2,19 %) n'ayant rempli aucun item

		PARTIE B							Partie C			
		N=11 776 (sujets sans la règle d'arrêt)			N=172 (sujets avec règle d'arrêt)				N=11 776			
Sous-domaines	Item	% réussite	Ec-type	%DM	% réussite	Ec-type	%DM	Qn	% réussite	Ec-type	%DM	
sociabilité	CDI1	96,9 %	17,3 %	0,01 %	66,3 %	47,4 %	-	CDI25	93,7 %	24,3 %	1,32 %	Donne des indications ou des ordres aux autres enfants
	CDI2	91,8 %	27,5 %	0,02 %	11,6 %	32,1 %	-					
	CDI3	77,4 %	41,8 %	0,04 %	58,1 %	49,5 %	-					
	CDI4	92,0 %	27,1 %	0,02 %	69,6 %	46,1 %	0,58 %					
	CDI5	94,3 %	23,1 %	0,73 %	31,6 %	46,6 %	0,58 %					
	CDI6	89,5 %	30,6 %	0,10 %	40,1 %	49,2 %	-					
autonomie	CDI7	96,0 %	19,6 %	0,04 %	79,1 %	40,8 %	-	CDI26	59,4 %	49,1 %	1,19 %	Attache au moins un bouton lorsqu'il/elle s'habille
	CDI8	69,3 %	46,1 %	0,04 %	29,1 %	45,5 %	-	CDI27	53,9 %	49,8 %	0,20 %	S'habille et se déshabille sans aide
	CDI9	97,8 %	14,7 %	0,08 %	80,8 %	39,5 %	-					
motr globale	CDI10	97,4 %	15,8 %	0,39 %	70,3 %	45,8 %	-	CDI28	82,6 %	37,9 %	3,03 %	Saute d'une marche à l'autre, pieds joints
	CDI11	74,6 %	43,6 %	1,27 %	29,8 %	45,9 %	0,58 %	CDI29	58,7 %	49,2 %	14,52 %	Saute à cloche-pied au moins 2 fois à la suite sans soutien
	CDI12	98,3 %	12,8 %	0,11 %	84,3 %	36,5 %	-					
	CDI13	82,0 %	38,4 %	0,70 %	54,4 %	50,0 %	0,58 %					
motr fine	CDI14	87,7 %	32,8 %	2,24 %	38,8 %	48,9 %	1,16 %	CDI30	64,7 %	47,8 %	8,42 %	Découpe une feuille de papier d'un bout à l'autre
	CDI15	97,3 %	16,3 %	2,04 %	83,3 %	37,4 %	2,32 %	CDI31	55,3 %	49,7 %	0,41 %	Dessine des choses que l'on peut reconnaître

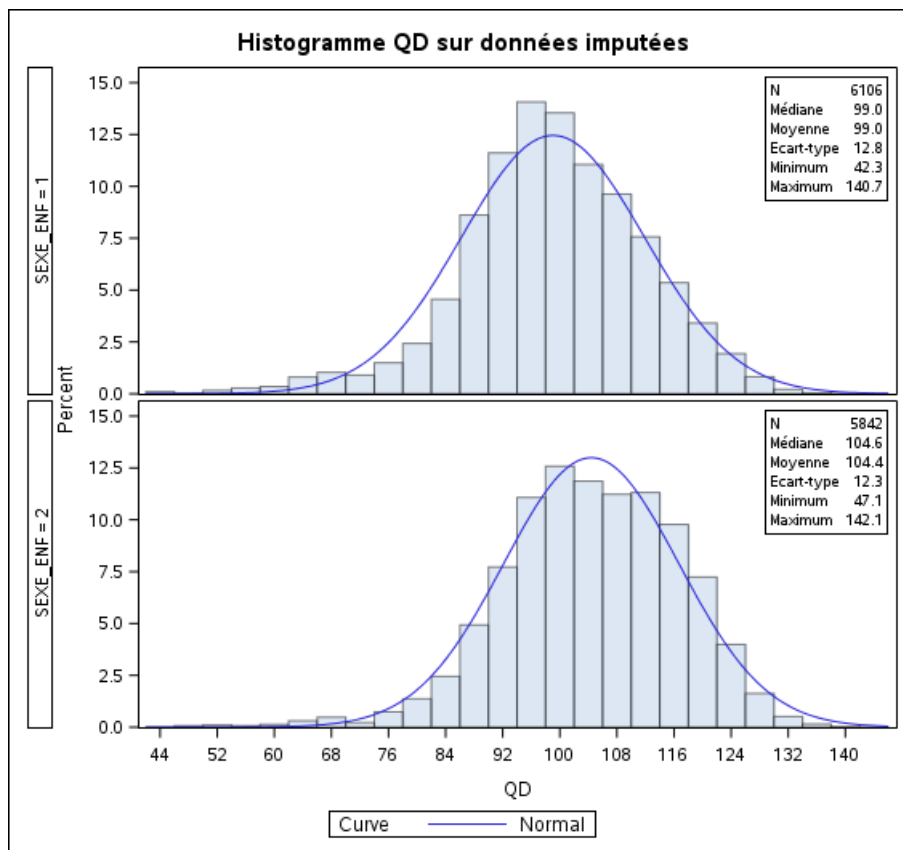
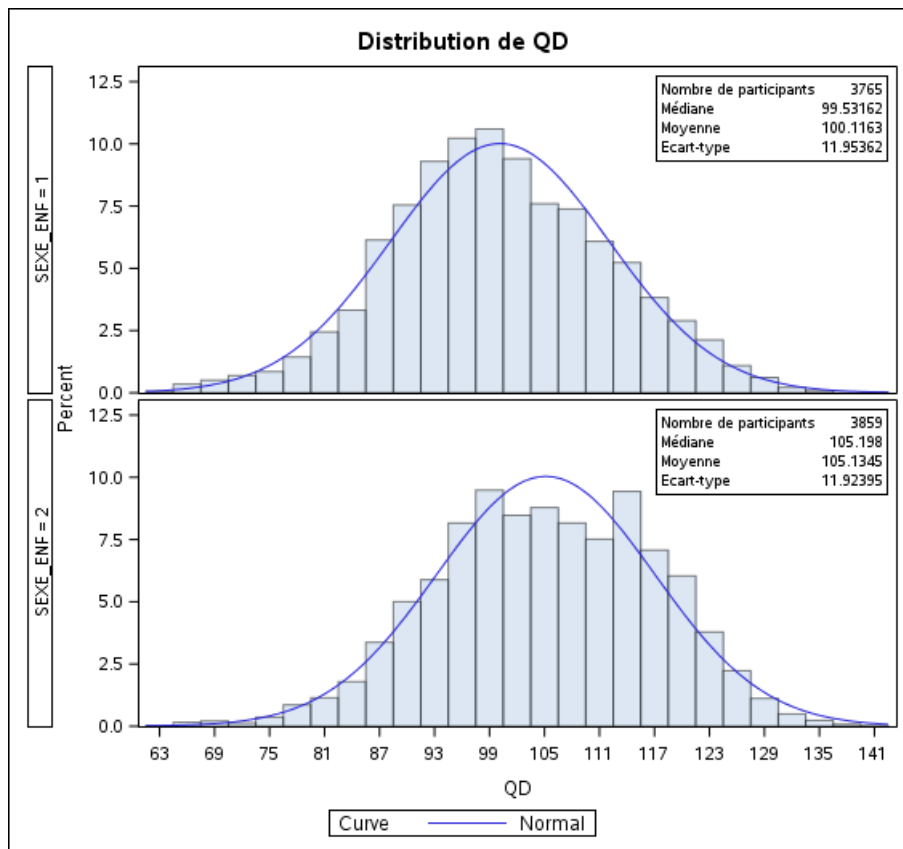
Développement psychomoteur de l'enfant dans ELFE : Inventaire de Développement de l'Enfant (IDE)

		PARTIE B						Partie C					
		N=11 776 (sujets sans la règle d'arrêt)			N=172 (sujets avec règle d'arrêt)			N=11 776					
Sous-domaines	Item	% réussite	Ec-type	%DM	% réussite	Ec-type	%DM	Qn	% réussite	Ec-type	%DM		
								CDI32	88,1 %	32,3 %	1,10 %	Trace ou copie un cercle (le cercle doit être fermé) Découpe en suivant une forme ou un modèle simple Dessine des personnages avec au moins 3 parties telles que : la tête, les yeux, le nez, la bouche, les cheveux, le corps, les bras ou les jambes	
								CDI33	35,7 %	47,9 %	9,57 %		
								CDI34	64,8 %	47,8 %	1,67 %		
langage expr	CDI16	98,4 %	12,7 %	0,14 %	27,3 %	44,7 %	-	Fait des phrases d'au moins 4 mots	CDI35	78,6 %	41,0 %	1,47 %	Fait des phrases longues de 10 mots ou plus Raconte en détail ce qui s'est passé, par exemple, formule des phrases structurées comme « on est allés à tel endroit, et on a fait telle chose, etc. »
	CDI17	89,3 %	31,0 %	0,84 %	4,1 %	19,8 %	-	Donne des raisons en utilisant le mot « parce que »	CDI36	87,4 %	33,2 %	0,20 %	
	CDI18	92,2 %	26,8 %	0,20 %	6,4 %	24,5 %	-	Parle clairement. La plupart du temps, son langage est compréhensible					
	CDI19	99,1 %	9,4 %	0,08 %	48,8 %	50,1 %	-	Dit au moins l'un des mots suivants : « moi », « je », « il », « elle », « tu » ou « ça »					
	CDI20	96,0 %	19,7 %	0,24 %	9,9 %	29,9 %	-	Pose des questions commençant par : « pourquoi », « quand » ou « comment »					
	CDI21	98,1 %	13,8 %	0,38 %	44,7 %	49,9 %	1,16 %	A un vocabulaire d'au moins 20 mots					
	CDI22	97,2 %	16,5 %	0,19 %	33,1 %	47,2 %	-	Lorsqu'il/elle parle d'objets à lui/elle, dit les mots « mon », « ma » ou « la mienne »					
compr langage	CDI23	98,8 %	10,7 %	0,25 %	33,1 %	47,2 %	-	Emploie les mots « grand » et « petit »	CDI37	95,4 %	21,0 %	0,25 %	Identifie et nomme au moins 4 couleurs
	CDI24	95,4 %	20,9 %	0,83 %	17,4 %	38,1 %	-	Répond aux questions comme : « Que fais-tu avec un biscuit ?, ... un chapeau ?, ... un verre ? »	CDI38	90,1 %	29,9 %	3,64 %	Répond aux questions comme : « Que fais-tu avec tes yeux ?... tes oreilles ?... »
									CDI39	79,4 %	40,4 %	4,48 %	Répond aux questions de type « Si tu te fais mal, alors que fais-tu ? »
									CDI40	81,9 %	38,5 %	1,04 %	Compare en disant : « le plus fort ..., le meilleur ..., le plus grand ... »
apprentissage des lettres									CDI41	39,8 %	49,0 %	0,76 %	Ecrit quelques lettres ou nombres
									CDI42	21,6 %	41,2 %	0,94 %	Ecrit son prénom en entier ou au moins 4 lettres de celui-ci

Développement psychomoteur de l'enfant dans ELFE : Inventaire de Développement de l'Enfant (IDE)

		PARTIE B						Partie C				
		N=11 776 (sujets sans la règle d'arrêt)			N=172 (sujets avec règle d'arrêt)			N=11 776				
Sous-domaines	Item	% réussite	Ec-type	%DM	% réussite	Ec-type	%DM	Qn	% réussite	Ec-type	%DM	
apprentissage des nombres								CDI43	67,7 %	46,8 %	0,48 %	Compte au moins 10 objets
								CDI44	95,2 %	21,3 %	0,99 %	Dit quand un objet est plus grand ou plus petit qu'un autre
								x				Compare les objets entre eux

Histogrammes du quotient de développement avant et après imputation



Développement psychomoteur de l'enfant dans ELFE : Inventaire de Développement de l'Enfant (IDE)

Enquête à 5,5 ans

Sous-domaines	PARTIE B					PARTIE C					PARTIE D							
	Item	Qn	N= 115 (règle d'arrêt 3ans)		N= 26 (règle d'arrêt 3 et 5ans)		Item	Qn	N= 115 (règle d'arrêt 3ans)		N=11115 (pas d'arrêt 3 ans)		Item	Qn	N= 115 (règle d'arrêt 3ans)		N=11115 (pas d'arrêt 3 ans)	
			% réussite	%DM	% réussite	%DM			% réussite	%DM	% réussite	%DM			% réussite	%DM	% réussite	%DM
Sociabilité	CDI1	Accueille son entourage en employant des mots comme 'bonjour', 'salut'	94,78%	0%	50%	0%	CDI25	Donne des indications ou des ordres aux autres enfants	85,22%	0%								
	CDI2	Raconte ou parle de ce que font les autres enfants	71,30%	0%	7,69%	0%												
	CDI3	Aide un peu aux tâches ménagères	83,48%	0%	61,54%	0%												
	CDI4	Demande de l'aide au cours d'une tâche	93,04%	0%	73,08%	0%												
	CDI5	Dit 'je ne peux pas' ou 'je ne sais pas', ou encore 'faï-le'	93,04%	0%	42,31%	0%												
	CDI6	S'excuse ou dit 'pardon' généralement lorsqu'il/elle fait quelque chose de mal	92,17%	0%	28,00%	3,85%												
autonomie	CDI7	Se lave et s'essuie les mains	98,26%	0%	69,23%	0%	CDI26	Attache au moins un bouton lorsqu'il/elle s'habille	64,04%	0,87%	95,06%	0,19%	CDI45	Boutonne correctement sa chemise ou sa veste faisant correspondre les boutons aux bons trous	50,00%	2,61%	79,80%	3,36%
	CDI8	Est propre, contrôle ses besoins d'uriner et d'aller à la selle, de jour comme de nuit	73,91%	0%	30,77%	0%	CDI27	S'habille et se déshabille sans aide	67,54%	0,87%	91,76%	0,04%						
	CDI9	Mange avec une fourchette	95,65%	0%	57,69%													

Développement psychomoteur de l'enfant dans ELFE : Inventaire de Développement de l'Enfant (IDE)

Sous-domaines	PARTIE B						PARTIE C						PARTIE D					
	Item	Qn	N= 115 (règle d'arrêt 3ans)		N= 26 (règle d'arrêt 3 et 5ans)		Item	Qn	N= 115 (règle d'arrêt 3ans)		N=11115 (pas d'arrêt 3 ans)		Item	Qn	N= 115 (règle d'arrêt 3ans)		N=11115 (pas d'arrêt 3 ans)	
			% réussite	%DM	% réussite	%DM			% réussite	%DM	% réussite	%DM			% réussite	%DM		
motr globale	CDI10	Court sans problème, fait bien les virages et peut s'arrêter de façon brusque	87.61%	0.87%	53,85%	0%	CDI28	Saute d'une marche à l'autre, pieds joints	69.91%	1.74%	-	-						
	CDI11	Fait du tricycle en utilisant les pédales	75,91%	0.87%	46,15%	0%	CDI29	Saute à cloche-pied au moins 2 fois à la suite sans soutien	64.42%	9.57%	96.55%	3.02%						
	CDI12	Monte et descend les escaliers tout(e) seul(e)	97,39%	0%	88,46%	0%												
	CDI13	Monte et descend les escaliers seul(e), sans soutien, en alternant les pieds	89.87%	1.74%	50,00%	0%												
motr fine	CDI14	Essaie de découper avec des petits ciseaux ou découpe	96,52%	0%	50,00%	0%	CDI30	Découpe une feuille de papier d'un bout à l'autre	82.46%	0.87%	98.09%	0.93%	CDI46	Dessine ou copie un carré dont les angles sont bien faits	41.07%	2.61%	76.60%	4.90%
	CDI15	Construit une tour de 5 cubes ou plus	94,61%	0.87%	88,46%		CDI31	Dessine des choses que l'on peut reconnaître	75.44%	0.87%	97.06%	0.04%						
							CDI32	Trace ou copie un cercle (le cercle doit être fermé)	92.04%	1.74%	-							
							CDI33	Découpe en suivant une forme ou un modèle simple	73.45%	1.74%	95.20%	1.51%						
							CDI34	Dessine des personnages avec au moins 3 parties telles que : la tête, les yeux, le nez, la bouche, les cheveux, le	88.60%	0.87%	99.33%	0.07%						

Développement psychomoteur de l'enfant dans ELFE : Inventaire de Développement de l'Enfant (IDE)

Sous-domaines	PARTIE B					PARTIE C					PARTIE D							
	Item	Qn	N= 115 (règle d'arrêt 3ans)		N= 26 (règle d'arrêt 3 et 5ans)		Item	Qn	N= 115 (règle d'arrêt 3ans)		N=11115 (pas d'arrêt 3 ans)		Item	Qn	N= 115 (règle d'arrêt 3ans)		N=11115 (pas d'arrêt 3 ans)	
			% réussite	%DM	% réussite	%DM			% réussite	%DM	% réussite	%DM			% réussite	%DM		
						corps, les bras ou les jambes												
langage expr	CDI16	Fait des phrases d'au moins 4 mots	90,43%	0%	11,54%	0%	CDI35	Fait des phrases longues de 10 mots ou plus	44.64%	2.61%	95.35%	0.21%						
	CDI17	Donne des raisons en utilisant le mot 'parce que'	77,39%	0%	0,00%	0%	CDI36	Raconte en détail ce qui s'est passé, par exemple, formule des phrases structurées comme 'on est allés à tel endroit, et on a fait telle chose, etc.'	52.63%	0.87%	97.36%	0.03%						
	CDI18	Parle clairement. La plupart du temps, son langage est compréhensible	54.39%	0.87%	3,85%	0%												
	CDI19	Dit au moins l'un des mots suivants : 'moi', 'je', 'il', 'elle', 'tu' ou 'ça'	97,39%	0%	34,62%	0%												
	CDI20	Pose des questions commençant par 'pourquoi', 'quand' ou 'comment'	86,96%	0%	3,85%	0%												
	CDI21	A un vocabulaire d'au moins 20 mots	93,04%	0%	42,31%	0%												

Développement psychomoteur de l'enfant dans ELFE : Inventaire de Développement de l'Enfant (IDE)

Sous-domaines	PARTIE B				PARTIE C				PARTIE D									
	Item	Qn	N= 115 (règle d'arrêt 3ans)		N= 26 (règle d'arrêt 3 et 5ans)		Item	Qn	N= 115 (règle d'arrêt 3ans)		N=11115 (pas d'arrêt 3 ans)		Item	Qn	N= 115 (règle d'arrêt 3ans)		N=11115 (pas d'arrêt 3 ans)	
			% réussite	%DM	% réussite	%DM			% réussite	%DM	% réussite	%DM			% réussite	%DM		
	CDI22	Lorsqu'il/elle parle d'objets à lui/elle, dit les mots 'mon', 'ma' ou 'la mienne'	89,57%	0%	3,85%	0%												
compr langage	CDI23	Emploie les mots 'grand' et 'petit'	93,04%	0%	15,38%	0%	CDI37	Identifie et nomme au moins 4 couleurs	95.61%	0.87%	-		CDI47	Lorsqu'on lui demande par exemple 'qu'est-ce qu'un cheval ?' il répond 'c'est un animal', ou bien 'qu'est-ce qu'une orange ?', il répond 'c'est un fruit'	63.39%	2.61%	95.44%	1.41%
	CDI24	Répond aux questions comme : 'Que fais-tu avec un biscuit ?, un chapeau ?, un verre ?'	77,39%	0%	11,54%	0%	CDI38	Répond aux questions comme : 'Que fais-tu avec tes yeux ?... tes oreilles ?...'	71.43%	2.61%	96.85%	1.08%						
							CDI39	Répond aux questions de type 'Si tu te fais mal, alors que fais-tu ?'	58.93%	2.61%	90.26%	2.49%						
							CDI40	Compare en disant : 'le plus fort ..., le meilleur ..., le plus grand ...'	70.80%	1.74%	96.20%	0.21%						
apprentissage des lettres						CDI41	Ecrit quelques lettres ou nombres	87.72%	0.87%	99.15%	0.01%	CDI48	Ecrit quelques mots simples en copiant un modèle	71.68%	1.74%	95.15%	0.39%	

Développement psychomoteur de l'enfant dans ELFE : Inventaire de Développement de l'Enfant (IDE)

Sous-domaines	PARTIE B				PARTIE C				PARTIE D									
	Item	Qn	N= 115 (règle d'arrêt 3ans)		N= 26 (règle d'arrêt 3 et 5ans)		Item	Qn	N= 115 (règle d'arrêt 3ans)		N=11115 (pas d'arrêt 3 ans)		Item	Qn	N= 115 (règle d'arrêt 3ans)		N=11115 (pas d'arrêt 3 ans)	
			% réussite	%DM	% réussite	%DM			% réussite	%DM	% réussite	%DM			% réussite	%DM		
							CDI42	Ecrit son prénom en entier ou au moins 4 lettres de celui-ci	90.35%	0.87%	99.69%	0.02%	CDI49	Lit au moins 4 mots	27.43%	1.74%	47.42%	0.90%
													CDI50	Reconnait et nomme toutes les lettres de l'alphabet	61.95%	1.74%	79.81%	0.60%
apprentissage des nombres							CDI43	Compte au moins 10 objets	86.84%	0.87%	99.48%	0.05%	CDI51	Récite les nombres dans l'ordre de 1 à 30	59.65%	0.87%	82.77%	0.44%
							CDI44	Dit quand un objet est plus grand ou plus petit qu'un autre	93.86%	0.87%	-	-	CDI52	Répond aux questions d'arithmétiques telles que 'combien font 2+2, 1+4, 3+6'	25.66%	1.74%	59.57%	0.78%
							x	Compare les objets entre eux			-	-						

Développement psychomoteur de l'enfant dans ELFE : Inventaire de Développement de l'Enfant (IDE)

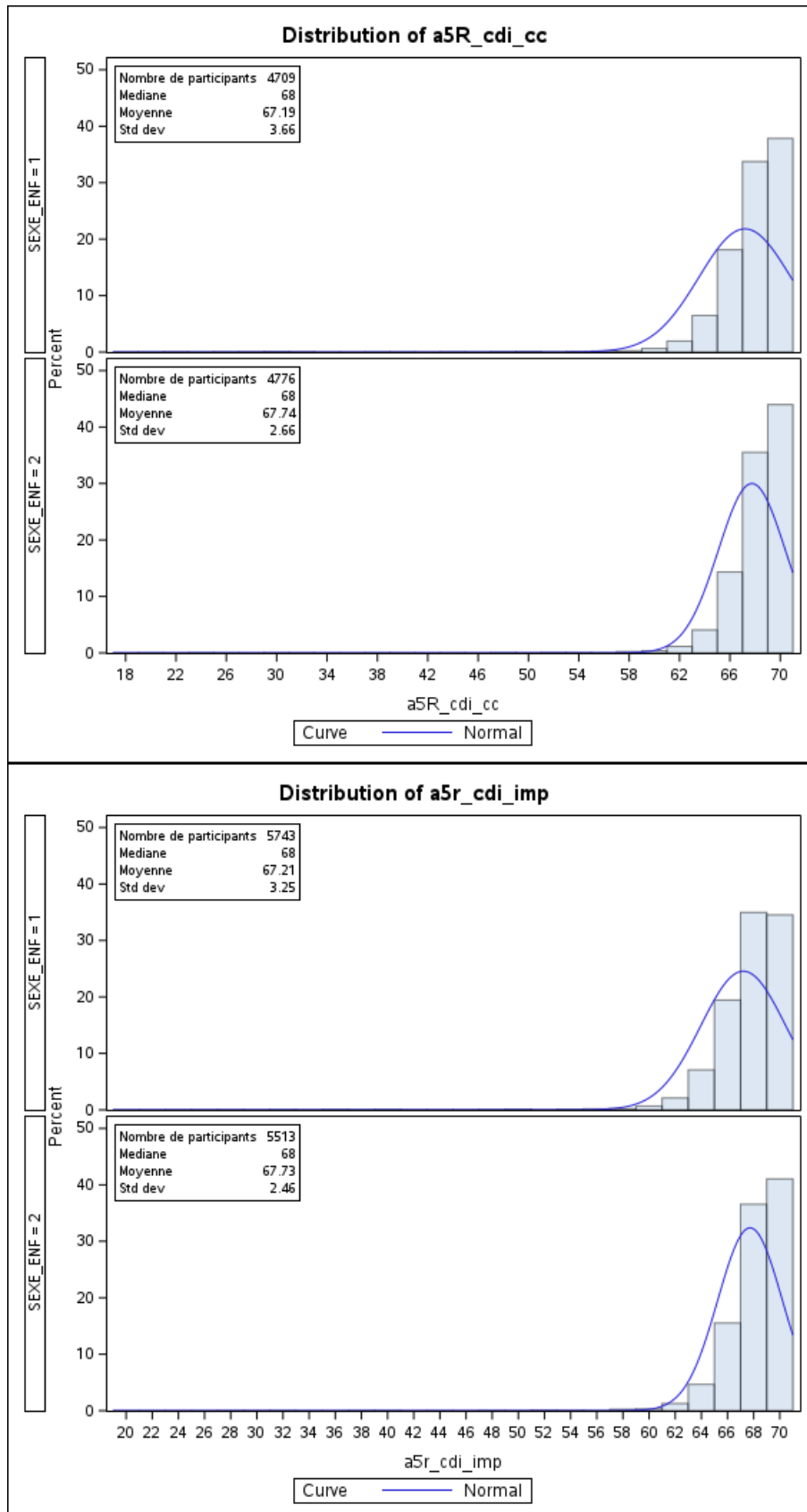
Comparaison cas-complets et cas-imputés à 5.5 ans – selon les profils de réponse :

a5r_profil	N tot	Variable	Label	Cas-complet			Cas-imputés		
				N	Moy (std)	Min-Max	N	Moy (std)	Min-Max
1	10435	a5r_cdi_imp		8766	67.70 (2.02)	49-70	1669	67.46 (2.00)	55.4-70
		a5R_CDI_SOC_imp	imp CDIR 5a - Sociabilité		10.00 (0.00)	10-10		10.00 (0.00)	10-10
		a5R_CDI_AUTO_imp	imp CDIR 5a - Autonomie		9.67 (0.63)	7-10		9.64 (0.64)	7-10
		a5R_CDI_GLOB_imp	imp CDIR 5a - Motricite globale		9.97 (0.18)	9-10		9.97 (0.14)	9-10
		a5R_CDI_FIN_imp	imp CDIR 5a - Motricite fine		9.67 (0.60)	5-10		9.64 (0.57)	6-10
		a5R_CDI_EXPR_imp	imp CDIR 5a - Langage expressif		9.93 (0.28)	8-10		9.93 (0.29)	8-10
		a5R_CDI_COMP_imp	imp CDIR 5a - Comprehension du langage		9.80 (0.51)	6-10		9.77 (0.53)	7-10
		a5R_CDI_LE_imp	imp CDIR 5a - Apprentissage des lettres		4.23 (0.78)	0-5		4.13 (0.78)	1-5
		a5R_CDI_NBRE_imp	imp CDIR 5a - Apprentissage des nombres		4.43 (0.69)	2-5		4.38 (0.70)	2-5
4	677	a5r_cdi_imp		596	67.44 (2.40)	50-70	81	66.80 (2.79)	49-70
		a5R_CDI_SOC_imp	imp CDIR 5a - Sociabilité		10.00 (0.00)	10-10		10.00 (0.00)	10-10
		a5R_CDI_AUTO_imp	imp CDIR 5a - Autonomie		9.70 (0.63)	7-10		9.61 (0.65)	7-10
		a5R_CDI_GLOB_imp	imp CDIR 5a - Motricite globale		9.95 (0.22)	9-10		9.94 (0.22)	9-10
		a5R_CDI_FIN_imp	imp CDIR 5a - Motricite fine		9.67 (0.65)	5-10		9.51 (0.82)	5-10
		a5R_CDI_EXPR_imp	imp CDIR 5a - Langage expressif		9.85 (0.43)	8-10		9.79 (0.47)	8-10
		a5R_CDI_COMP_imp	imp CDIR 5a - Comprehension du langage		9.69 (0.66)	6-10		9.57 (0.76)	6-10
		a5R_CDI_LE_imp	imp CDIR 5a - Apprentissage des lettres		4.20 (0.84)	0-5		4.12 (0.78)	1-5
		a5R_CDI_NBRE_imp	imp CDIR 5a - Apprentissage des nombres		4.37 (0.74)	2-5		4.26 (0.74)	2-5
2	115	a5r_cdi_imp		95	58.09 (7.63)	38-69	20	57.51 (8.11)	39.9-69.9
		a5R_CDI_SOC_imp	imp CDIR 5a - Sociabilité		9.16 (0.91)	6-10		9.00 (0.97)	7-10
		a5R_CDI_AUTO_imp	imp CDIR 5a - Autonomie		8.52 (1.47)	5-10		8.39 (1.41)	5-10
		a5R_CDI_GLOB_imp	imp CDIR 5a - Motricite globale		8.83 (1.33)	4-10		8.79 (1.58)	4-10
		a5R_CDI_FIN_imp	imp CDIR 5a - Motricite fine		8.42 (1.63)	3-10		8.37 (1.64)	4-10
		a5R_CDI_EXPR_imp	imp CDIR 5a - Langage expressif		7.81 (1.86)	3-10		8.13 (1.78)	4.7-10
		a5R_CDI_COMP_imp	imp CDIR 5a - Comprehension du langage		8.33 (1.75)	3-10		8.14 (1.73)	4-10
		a5R_CDI_LE_imp	imp CDIR 5a - Apprentissage des lettres		3.41 (1.33)	0-5		3.25 (1.49)	0-5
		a5R_CDI_NBRE_imp	imp CDIR 5a - Apprentissage des nombres		3.62 (1.12)	0-5		3.44 (1.07)	1-5
3	26	a5r_cdi_imp		25	34.31 (4.94)	22.9-41.1	1	35.15 (-)	35.15
		a5R_CDI_SOC_imp	imp CDIR 5a - Sociabilité		6.08 (1.71)	3.3-8.6		4.55 (-)	4.55
		a5R_CDI_AUTO_imp	imp CDIR 5a - Autonomie		6.70 (0.94)	5.2-8.15		7.90 (-)	7.9

Développement psychomoteur de l'enfant dans ELFE : Inventaire de Développement de l'Enfant (IDE)

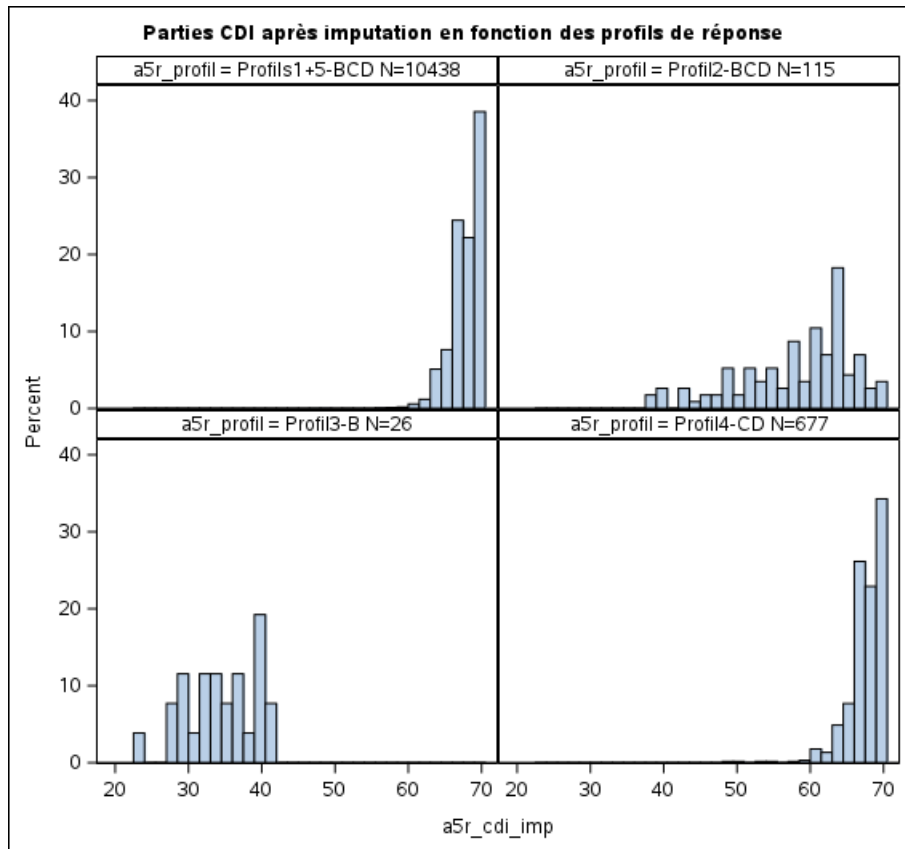
a5r_profil	N tot	Variable	Label	Cas-complet			Cas-imputés		
				N	Moy (std)	Min-Max	N	Moy (std)	Min-Max
		a5R_CDI_GLOB_imp	imp CDIR 5a - Motricite globale		6.81 (1.42)	4.1-8.75		8.60 (-)	8.6
		a5R_CDI_FIN_imp	imp CDIR 5a - Motricite fine		5.22 (1.11)	3.2-6.95		5.05 (-)	5.05
		a5R_CDI_EXPR_imp	imp CDIR 5a - Langage expressif		2.68 (1.03)	1.4-4.85		2.30 (-)	2.3
		a5R_CDI_COMP_imp	imp CDIR 5a - Comprehension du langage		4.13 (0.83)	3.25-6.5		3.45 (-)	3.45
		a5R_CDI_LE_imp	imp CDIR 5a - Apprentissage des lettres		1.60 (0.36)	0.7-2.15		1.10 (-)	1.1
		a5R_CDI_NBRE_imp	imp CDIR 5a - Apprentissage des nombres		1.09 (0.54)	0.4-2.3		2.20 (-)	2.2
5	3	a5r_cdi_imp		3	53.33 (10.12)	47-65	0		
		a5R_CDI_SOC_imp	imp CDIR 5a - Sociabilité		10.00 (0.00)	10-10			
		a5R_CDI_AUTO_imp	imp CDIR 5a - Autonomie		7.33 (0.58)	7-8			
		a5R_CDI_GLOB_imp	imp CDIR 5a - Motricite globale		9.33 (0.58)	9-10			
		a5R_CDI_FIN_imp	imp CDIR 5a - Motricite fine		7.00 (2.65)	5-10			
		a5R_CDI_EXPR_imp	imp CDIR 5a - Langage expressif		8.33 (0.58)	8-9			
		a5R_CDI_COMP_imp	imp CDIR 5a - Comprehension du langage		7.00 (1.73)	6-9			
		a5R_CDI_LE_imp	imp CDIR 5a - Apprentissage des lettres		1.33 (2.31)	0-4			
		a5R_CDI_NBRE_imp	imp CDIR 5a - Apprentissage des nombres		3.00 (1.73)	2-5			

Histogrammes des scores bruts avant et après imputation

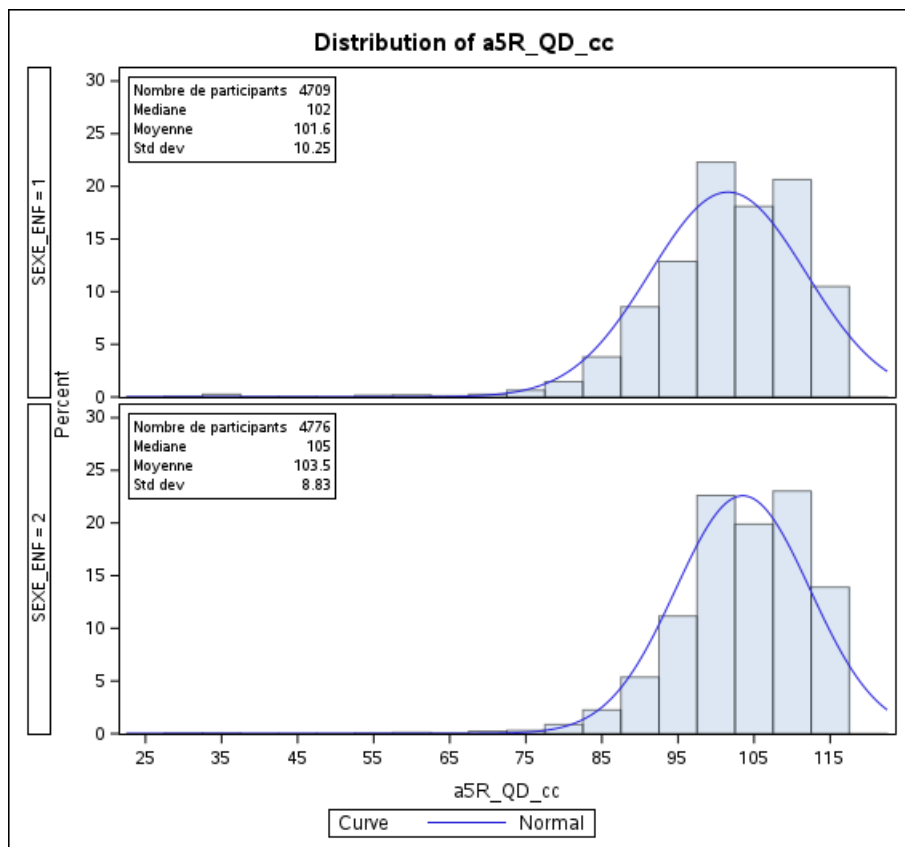


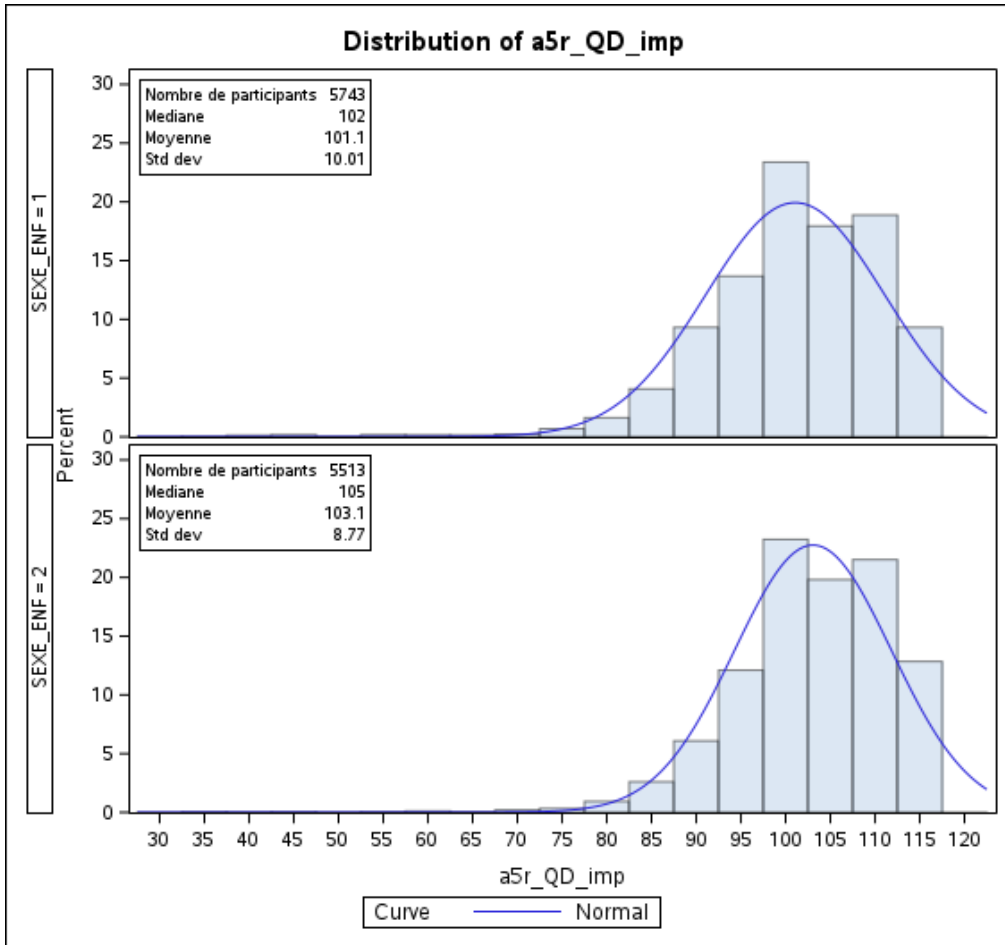
Développement psychomoteur de l'enfant dans ELFE : Inventaire de Développement de l'Enfant (IDE)

Cdi selon les différents profils :



Histogrammes du quotient de développement avant et après imputation





Annexe 2 - Tableau de Duyme

Devenir, volume 22, numéro 1, 2010, pp. 27-50

IDE DG – Évaluation par la forme brève du Développement Général

Pour le professionnel :

Consignes pour la correction

1. Faire remplir la forme **IDE DG** par les parents.
2. Coter 1 point pour chaque OUI. Ne pas inclure les questions de la partie Q concernant les inquiétudes.
3. Faire la somme des OUI : entourer le **score obtenu** dans la colonne **Scorer**. Entourer l'âge (en mois) correspondant sur la même ligne dans la colonne **Âge de développement** (un 5 après la virgule indique un demi mois).
4. Calculer le **quotient de développement (QD)** :

$$\text{QD} = \frac{\text{score}}{\text{âge chronologique}} \times 100$$
5. Si le QD est inférieur à 90 :
 - faire remplir la forme complète IDE.Profil forme complète
 - ou proposer la consultation d'un spécialiste.

Un QD égal ou supérieur à 125 correspond à un QD Surévalué par les parents ou à un enfant très en Avance dans son développement.

Notons qu' après un âge chronologique de 60 mois, les QD < 85 sont faibles, mais les QD > 100 signifient uniquement que l'enfant n'a pas de trouble de Développement Général (l'erreur de mesure pouvant être importante).

Logique du questionnaire :
 Les questions sont ordonnées en fonction de l'âge : en partant des enfants les plus jeunes (**partie A**) jusqu'aux enfants les plus âgés (**partie D**).

Cependant, les parents doivent remplir l'intégralité du questionnaire.

Partie Q : elle correspond à une évaluation qualitative des inquiétudes parentales. (Questions 2 à 10 du PEDS).
(Voir le site www.pedstest.com).

- Domaines :** indiqués après chaque question :
- (SO) : socialisation
 - (AU) : autonomie
 - (MG) : moteur global
 - (MF) : moteur fin
 - (LEX) : langage expressif
 - (LCO) : compréhension du langage
 - (LE) : apprentissage des lettres
 - (NBRE) : apprentissage des nombres

NOM DE L'ENFANT :
 PRÉNOM :
 SEXE :
 DATE DE NAISSANCE :
 AGE CHRONOLOGIQUE (en mois) :
 DATE DE REMPLISSAGE :

Scores	Âges de développement (mois)
70	74
69	72 à 74
68	69
67	66
66	64
65	61,5
64	59
63	57
62	55
61	53
60	51,5
59	50
58	48,5
57	47
56	45,5
55	44
54	42,5
53	41
52	40
51	39,5
50	39
49	38
48	37
47	36
46	35,5
45	35
44	34
43	33
42	32
41	31
40	30
39	29,5
38	29
37	28,5
36	28
35	27,5
34	27
33	26
32	25,5
31	25
30	24,5
29	24,3
28	24
27	23
26	22,5
25	22
24	21,5
23	21
22	20
21	19,5
20	19,3
19	19
18	18,5
17	18,2
16	18
15	17,7
14	16,5
13	16,3
12	16
11	15,5
10	15
9	14,5
8	14
7	13
6	12

Duyme Michelet *al.*, « L'Inventaire du Développement de l'Enfant (IDE) : manuel d'utilisation », *Devenir*, 2010/1 Vol. 22, p. 27-50. DOI : 10.3917/dev.101.0027

<http://www.cairn.info/revue-devenir-2010-1-page-27.htm>

Annexe 3 - Liste des items de l'IDE selon le domaine de développement et les parties A à D (forme brève)

	Partie A	Partie B	Partie C	Partie D
Sociabilité (SO)	<p>1. Témoigne de la sympathie envers les autres enfants, essaie de les aider et de les consoler.</p> <p>2. Dit parfois « non », quand il n'est pas d'accord.</p> <p>3. Est attentif à ce qui se passe autour de lui, écoute les autres.</p>	<p>1. Accueille son entourage en employant des mots comme « bonjour », « salut ».</p> <p>2. Raconte ou parle de ce que font les autres enfants.</p> <p>3. Aide un peu aux tâches ménagères.</p> <p>4. Demande de l'aide au cours d'une tâche.</p> <p>5. Dit « je ne peux pas » ou « je ne sais pas », ou encore « fais-le ».</p> <p>6. S'excuse ou dit « pardon » généralement lorsqu'il/elle fait quelque chose de mal.</p>	<p>1. Donne des indications ou des ordres aux autres enfants.</p>	
Autonomie (AU)	<p>4. Mange seul avec une cuillère.</p> <p>5. Mange avec une cuillère, en renversant peu ou pas.</p> <p>6. Ouvre les portes en tournant la poignée et en la tirant.</p> <p>7. Porte un verre ou une tasse à sa bouche et boit.</p>	<p>7. Se lave et s'essuie les mains.</p> <p>8. Est propre, contrôle ses besoins d'uriner et d'aller à la selle, de jour comme de nuit.</p> <p>9. Mange avec une fourchette.</p>	<p>2. Attache au moins un bouton lorsqu'il/elle s'habille.</p> <p>3. S'habille et se déshabille sans aide.</p>	<p>1. Boutonne correctement sa chemise ou sa veste, faisant correspondre les boutons aux bons trous.</p>
Motricité globale (MG)	<p>8. Marche sans se faire aider.</p> <p>9. Lance un ballon tout en restant debout, sans tomber.</p> <p>10. Court.</p> <p>11. Donne des coups de pied dans un ballon.</p>	<p>10. Court sans problème, fait bien les virages et peut s'arrêter de façon brusque.</p> <p>11. Fait du tricycle en utilisant les pédales.</p> <p>12. Monte et descend les escaliers tout(e) seul(e).</p> <p>13. Monte et descend les escaliers seul(e), sans soutien, en alternant les pieds.</p>	<p>4. Saute d'une marche à l'autre, pieds joints.</p> <p>5. Saute à cloche-pied au moins 2 fois à la suite sans soutien.</p>	

Développement psychomoteur de l'enfant dans ELFE : Inventaire de Développement de l'Enfant (IDE)

	Partie A	Partie B	Partie C	Partie D
Motricité fine (MF)	<p>12. Gribouille avec un crayon ou un stylo. Ou bien, le faisait avant.</p> <p>13. Tourne les pages des livres d'enfants, une par une.</p>	<p>14. Essaie de découper avec des petits ciseaux ou découpe.</p> <p>15. Construit une tour de 5 cubes ou plus.</p>	<p>6. Découpe une feuille de papier d'un bout à l'autre.</p> <p>7. Dessine des choses que l'on peut reconnaître.</p> <p>8. Trace ou copie un cercle (le cercle doit être fermé).</p> <p>9. Découpe en suivant une forme ou un modèle simple.</p> <p>10. Dessine des personnages avec au moins 3 parties telles que : la tête, les yeux, le nez, la bouche, les cheveux, le corps, les bras ou les jambes.</p>	<p>2. Dessine ou copie un carré dont les 4 angles sont bien faits.</p>
Langage expressif (LEX)	<p>14. Utilise au moins 5 noms d'objets familiers.</p>	<p>16. Fait des phrases d'au moins 4 mots.</p> <p>17. Donne des raisons en utilisant le mot « parce que ».</p> <p>18. Parle clairement. La plupart du temps, son langage est compréhensible.</p> <p>19. Dit au moins l'un des mots suivants : « moi », « je », « il », « elle », « tu » ou « ça ».</p> <p>20. Pose des questions commençant par : « pourquoi », « quand » ou « comment ».</p> <p>21. A un vocabulaire d'au moins 20 mots.</p> <p>22. Lorsqu'il/elle parle d'objets à lui/elle, dit les mots « mon », « ma » ou « la mienne ».</p>	<p>11. Fait des phrases longues de 10 mots ou plus.</p> <p>12. Raconte en détail ce qui s'est passé, par exemple, formule des phrases structurées comme « on est allés à tel endroit, et on a fait telle chose, etc. ».</p>	

Développement psychomoteur de l'enfant dans ELFE : Inventaire de Développement de l'Enfant (IDE)

	Partie A	Partie B	Partie C	Partie D
Compréhension langage (LCO)	<p>15. Répond de manière appropriée « oui » ou « non » à des questions simples.</p> <p>16. Suit 2 parties d'une instruction comme, par exemple : « Va dans ta chambre et apporte-moi ... ».</p> <p>17. Suit les ordres simples.</p>	<p>23. Emploie les mots « grand » et « petit ».</p> <p>24. Répond aux questions comme : « Que fais-tu avec un biscuit ? ... un chapeau ? ... un verre ? ».</p>	<p>13. Identifie et nomme au moins 4 couleurs.</p> <p>14. Répond aux questions comme : « Que fais-tu avec tes yeux ?... tes oreilles ? ».</p> <p>15. Répond aux questions de type « Si tu te fais mal, alors que fais-tu ? ».</p> <p>16. Compare en disant : « le plus fort ..., le meilleur ..., le plus grand ... ».</p>	<p>3. Lorsqu'on lui demande « qu'est-ce que ... ? », il répond par le nom de la catégorie à laquelle appartient l'objet. Par exemple, à la question : « qu'est-ce qu'un cheval ? », il répond « c'est un animal », « qu'est-ce qu'une orange ? », il répond « c'est un fruit ».</p>
Apprentissage des lettres (LE)			<p>17. Écrit quelques lettres ou nombres.</p> <p>18. Écrit son prénom en entier ou au moins 4 lettres de celui-ci.</p>	<p>4. Écrit quelques mots simples en copiant un modèle.</p> <p>5. Lit au moins 4 mots.</p> <p>6. Reconnaît et nomme toutes les lettres de l'alphabet.</p>
Apprentissage des nombres (NBRE)			<p>19. Compte au moins 10 objets.</p> <p>20. Compare les objets entre eux, par exemple, dit « celui-ci est plus grand... plus lourd... » etc.</p> <p>21. Dit quand un objet est plus grand ou plus petit qu'un autre.</p>	<p>7. Récite les nombres dans l'ordre de 1 à 30.</p> <p>8. Répond aux questions d'arithmétique telles que : « combien font 2+2 ? ... 1+4 ? ... 3+6 ? ... ».</p>

Annexe 4 - Liste des variables

Les variables en rouge sont les scores totaux finaux à mobiliser pour chaque suivi.

Variable	Libellé
a1_CDI_soc_imp	CDI 1 an : sociabilite, imput
a1_CDI_auton_imp	CDI 1 an : autonomie, imput
a1_CDI_motrig_imp	CDI 1 an : motricite globale, imput
a1_CDI_motrif_imp	CDI 1 an : motricite fine, imput
a1_CDI_expr_imp	CDI 1 an : expression, imput
a1_CDI_compr_imp	CDI 1 an : comprehension, imput
a1_CDI	CDI 1 an : score total ./49
a1_CDI_imp	CDI 1 an : imput - nsp=0
a1_CDI_z	CDI 1 an : a1_CDI Residus studentisés
a1_CDI_soc_imp_z	CDI 1 an : a1_CDI_soc_imp Residus studentisés
a1_CDI_auton_imp_z	CDI 1 an : a1_CDI_auton_imp Residus studentisés
a1_CDI_motrig_imp_z	CDI 1 an : a1_CDI_motrig_imp Residus studentisés
a1_CDI_motrif_imp_z	CDI 1 an : a1_CDI_motrif_imp Residus studentisés
a1_CDI_expr_imp_z	CDI 1 an : a1_CDI_expr_imp Residus studentisés
a1_CDI_compr_imp_z	CDI 1 an : a1_CDI_compr_imp Residus studentisés
a1_age	Age reponse CDI 1 an (mois)
a2_cdima	CDI Motric/auton/8 - 2 ans Cohabitant ou Referent si pas de cohabitant
a2_cdima_z	CDI 2 ans : a2_cdima Residus studentisés
a2_age	Age reponse CDI 2 ans (mois)
a2_cdimarempliPar	CDI 2 ans rempli par qui (Ref/Cohab/Non Cohab)
a3R_cdi_cc	CDI 3 ans - referent - Cas-complet
a3R_QD_cc	Quotient devpt 3 ans Referent - cas-complet
a3R_RetardDev_cc	Probable retard de développement nécessitant une consultation (QD<90)-Cas-complet- 3ans referent
A3R_AGE	Age reponse CDI 3ans Referent (mois)
a3r_cdi_imp	CDI 3 ans Referent -imput
a3R_CDI_SOC_imp	CDI R 3ans - Sociabilite Imputé
a3R_CDI_AUTO_imp	CDI R 3ans - Autonomie Imputé
a3R_CDI_GLOB_imp	CDI R 3ans - Motricite globale Imputé
a3R_CDI_FIN_imp	CDI R 3ans - Motricite fine Imputé
a3R_CDI_EXPR_imp	CDI R 3ans - Langage expressif Imputé
a3R_CDI_COMP_imp	CDI R 3ans - Comprehension du langage Imputé
a3R_CDI_LE_imp	CDI R 3ans - Apprentissage des lettres Imputé
a3R_CDI_NBRE_imp	CDI R 3ans - Apprentissage des nombres Imputé
a3r_QD_imp	Quotient devpt 3 ans Referent -imput
a3R_RetardDev_imp	Probable retard de développement nécessitant une consultation (QD<90)-imputé-3ans referent
a3r_cdi_cc_z	CDI 3 ans : a3r_cdi_cc Residus studentisés
a3r_CDI_imp_z	CDI 3 ans : a3r_CDI_imp Residus studentisés
a3r_CDI_soc_imp_z	CDI 3 ans : a3r_CDI_soc_imp Residus studentisés
a3r_CDI_auto_imp_z	CDI 3 ans : a3r_CDI_auto_imp Residus studentisés
a3r_CDI_glob_imp_z	CDI 3 ans : a3r_CDI_glob_imp Residus studentisés

Développement psychomoteur de l'enfant dans ELFE : Inventaire de Développement de l'Enfant (IDE)

a3r_CDI_fin_imp_z	CDI 3 ans : a3r_CDI_fin_imp Residus studentisés
a3r_CDI_expr_imp_z	CDI 3 ans : a3r_CDI_expr_imp Residus studentisés
a3r_CDI_comp_imp_z	CDI 3 ans : a3r_CDI_comp_imp Residus studentisés
a3r_CDI_le_imp_z	CDI 3 ans : a3r_CDI_le_imp Residus studentisés
a3r_CDI_nbre_imp_z	CDI 3 ans : a3r_CDI_nbre_imp Residus studentisés
a3R2_cdi_cc	CDI 3 ans - referent2 - Cas-complet
a3R2_QD_cc	Quotient devpt 3 ans Referent - cas-complet
a3R2_RetardDev_cc	Probable retard de développement nécessitant une consultation (QD<90) - cas-complet -3 ans referent2
a3r2_cdi_cc_z	CDI 3 ans : a3r2_cdi_cc Residus studentisés
a5R_cdi_cc	CDI 5 ans - referent - Cas-complet
a5R_QD_cc	Quotient devpt 5 ans Referent - cas-complet
a5R_RetardDev_cc	Probable retard de développement nécessitant une consultation (QD<90) - cas-complet - 5 ans referent
A5R_AGE	Age reponse CDI 5ans Referent (mois)
a5r_profil	Profil de reponse CDI 5 ans referent
a5r_cdi_imp	CDI 5 ans Referent -imput
a5R_CDI_SOC_imp	CDI R 5a - Sociabilite - imput
a5R_CDI_AUTO_imp	CDI R 5a - Autonomie - imput
a5R_CDI_GLOB_imp	CDI R 5a - Motricite globale - imput
a5R_CDI_FIN_imp	CDI R 5a - Motricite fine - imput
a5R_CDI_EXPR_imp	CDI R 5a - Langage expressif - imput
a5R_CDI_COMP_imp	CDI R 5a - Comprehension du langage - imput
a5R_CDI_LE_imp	CDI R 5a - Apprentissage des lettres - imput
a5R_CDI_NBRE_imp	CDI R 5a - Apprentissage des nombres - imput
a5r_QD_imp	Quotient devpt 5 ans Referent -imput
a5r_RetardDev_imp	Probable retard de développement nécessitant une consultation (QD<90)- imputé - 5ans referent
a5r_cdi_cc_z	CDI 5 ans : a5r_cdi_cc Residus studentisés
a5r_CDI_imp_z	CDI 5 ans : a5r_CDI_imp Residus studentisés
a5r_CDI_soc_imp_z	CDI 5 ans : a5r_CDI_soc_imp Residus studentisés
a5r_CDI_auto_imp_z	CDI 5 ans : a5r_CDI_auto_imp Residus studentisés
a5r_CDI_glob_imp_z	CDI 5 ans : a5r_CDI_glob_imp Residus studentisés
a5r_CDI_fin_imp_z	CDI 5 ans : a5r_CDI_fin_imp Residus studentisés
a5r_CDI_expr_imp_z	CDI 5 ans : a5r_CDI_expr_imp Residus studentisés
a5r_CDI_comp_imp_z	CDI 5 ans : a5r_CDI_comp_imp Residus studentisés
a5r_CDI_le_imp_z	CDI 5 ans : a5r_CDI_le_imp Residus studentisés
a5r_CDI_nbre_imp_z	CDI 5 ans : a5r_CDI_nbre_imp Residus studentisés
a5r2_profil	Profil de reponse CDI 5 ans referent2
a5R2_cdi_cc	CDI 5 ans - referent2 - Cas-complet
A5R2_age	Age reponse CDI 5ans Referent2 (mois)
a5r2_cdi_cc_z	CDI 5 ans : a5r2_cdi_cc Residus studentisés